

OGESS ALTO MAYO – UNGET MOYOBAMBA



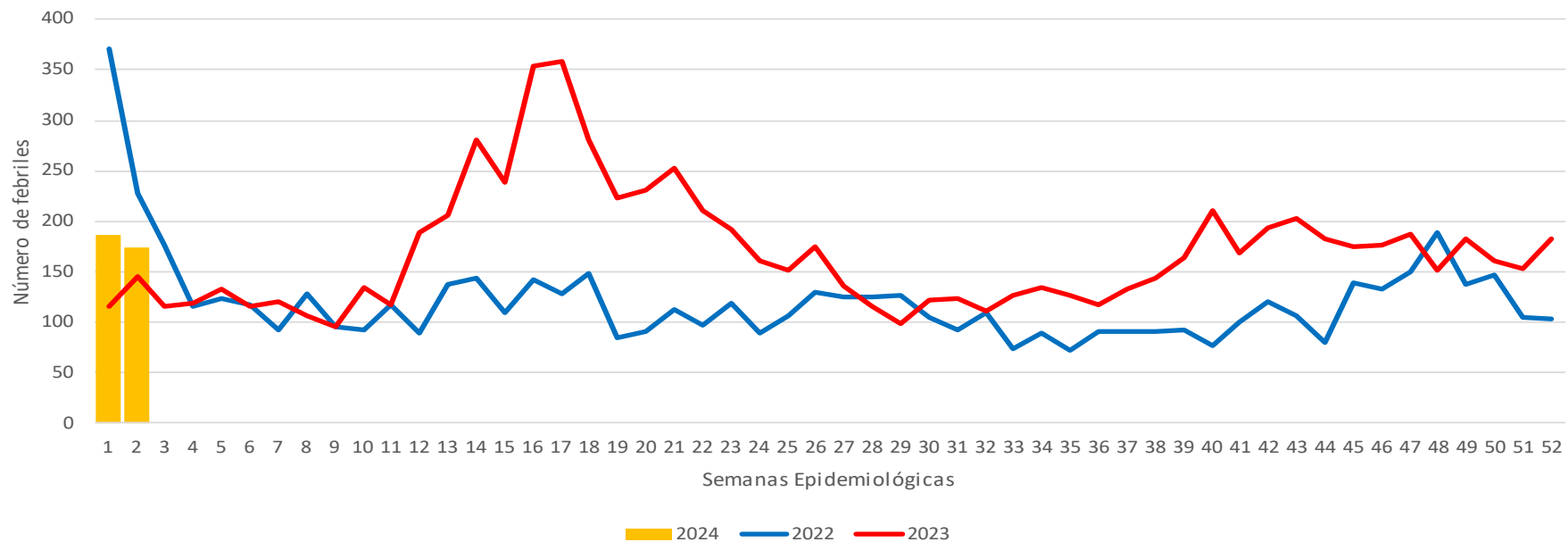
FEBRILES

Análisis Situacional

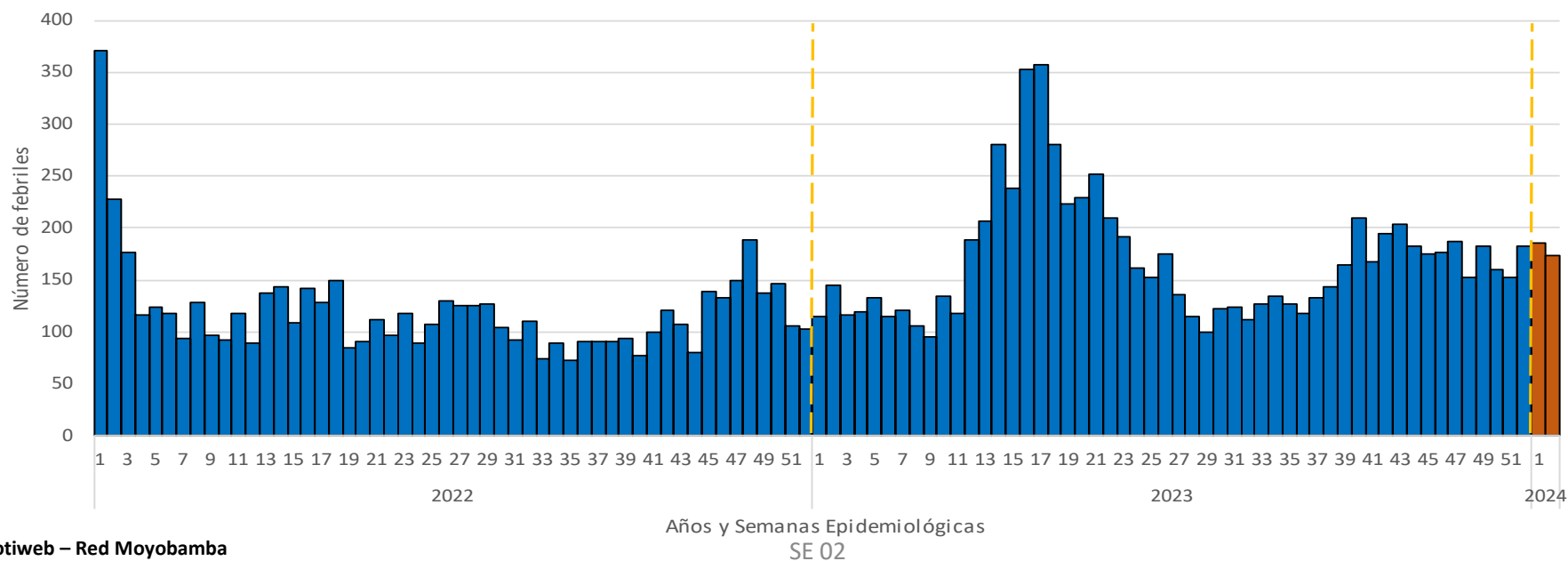
Enero 2022 – 22 Enero 2024

SITUACIÓN FEBRILES: TENDENCIA HISTÓRICA POR SEMANAS EPIDEMIOLÓGICAS, 2022 - 2024

UNGET MOYOBAMBA: COMPORTAMIENTO DE FEBRILES, POR SEMANAS EPIDEMIOLÓGICAS, 2022- 2024



UNGET MOYOBAMBA: TENDENCIA HISTÓRICA DE FEBRILES, POR SEMANAS EPIDEMIOLÓGICAS, 2022-2024



OGESS ALTO MAYO – UNGETS MOYOBAMBA



**Análisis Situacional por
Micro Redes y Hospital**

RESUMEN DE FEBRILES UNGET MOYOBAMBA, 2023 – 2024*

Tabla N°01: Tendencia de febriles en las últimas 5 SE, según el establecimiento de notificación, 2023-2024*

Microred / Hospital	Establecimiento	2023			2024		Total	Tendencia
		50	51	52	1	2		
ALONSO DE ALVARDO ROQUE	PORVENIR DEL NORTE	0	0	1	0	1	2	
	ROQUE ALONSO DE ALVARADO	12	10	14	8	6	50	
Total ALONSO DE ALVARDO ROQUE		12	10	15	8	7	52	
CALZADA	CALZADA	12	18	10	16	9	65	
	OCHAME	1	0	0	0	0	1	
	SANTA ROSA BAJO TANGUMI	0	0	0	0	2	2	
	SANTA ROSA DE OROMINA	0	0	0	0	0	0	
Total CALZADA		13	18	10	16	11	68	
HOSPITAL MOYOBAMBA II-1	MOYOBAMBA	61	64	82	81	61	349	
	POLICLINICO MOYOBAMBA	0	0	0	3	3	6	
Total HOSPITAL MOYOBAMBA II-1		61	64	82	84	64	355	
JEPELACIO	CARRIZAL	0	1	0	0	0	1	
	JEPELACIO	6	2	0	5	5	18	
	PACAYPITE	0	0	1	0	2	3	
	SHUCSHUYACU	0	0	0	1	1	2	
Total JEPELACIO		6	3	1	6	8	24	
JERILLO	JERILLO	11	9	12	6	11	49	
	LA HUARPIA	2	0	0	0	2	4	
	RAMIREZ	0	0	0	0	2	2	
Total JERILLO		13	9	12	6	15	55	
LLUILLUCUCHA	CORDILLERA ANDINA	0	0	0	2	0	2	
	EL C?INDOR	1	0	0	0	0	1	
	FLOR DE LA PRIMAVERA	1	0	2	3	3	9	
	LA PRIMAVERA	1	1	0	5	1	8	
	LLUYLLUCUCHA	11	10	12	15	28	76	
	MARONA	0	0	0	13	0	13	
	QUILLOALLPA	0	0	0	0	2	2	
	SUGLLAQUIRO	0	2	2	1	0	5	
TAHUISHCO	1	0	0	0	0	1		
Total LLUILLUCUCHA		15	13	16	39	34	117	
PUEBLO LIBRE	PUEBLO LIBRE	4	7	2	2	2	17	
Total PUEBLO LIBRE		4	7	2	2	2	17	
SORITOR	HABANA	4	3	0	1	7	15	
	JERICOB	0	2	0	0	0	2	
	SAN MARCOS	0	0	1	0	0	1	
	SORITOR	19	20	32	17	22	110	
Total SORITOR		23	25	33	18	29	128	
YANTALO	BUENOS AIRES	0	0	1	0	0	1	
	CA?ABRAVA	2	1	0	0	1	4	
	LOS ANGELES	0	0	2	0	1	3	
	YANTALO	11	3	8	7	2	31	
Total YANTALO		13	4	11	7	4	39	
Total		160	153	182	186	174	855	



Análisis Situacional por Distritos

RESUMEN FEBRILES POR DISTRITO, 2023 – 2024*

Tabla N°02: Tendencia de febriles en las últimas 5 SE, según el distrito de procedencia, 2023-2024*

Distrito	2023			2024		Total	Tendencia
	50	51	52	1	2		
MOYOBAMBA	77	81	95	120	94	467	
SORITOR	20	22	35	17	22	116	
ALONSO DE ALVARADO	14	10	16	11	8	59	
JEPELACIO	21	12	14	13	24	84	
CALZADA	12	20	11	16	11	70	
YANTALO	11	3	9	7	7	37	
HABANA	4	3	0	1	7	15	
RIOJA	0	1	1	1	1	4	
LAMAS	0	0	0	0	0	0	
NUEVA CAJAMARCA	0	0	1	0	0	1	
PINTO RECODO	0	1	0	0	0	1	
YORONGOS	1	0	0	0	0	1	
Total	160	153	182	186	174	855	

Tabla N°03: Tendencia de febriles en el distrito de Moyobamba en las últimas 5 SE, según grupos de edad, 2023-2024*

SE	< 1 mes	1-4 años	5-9 años	10-19 años	20-59 años	> 60 años	Total
50	8	11	10	11	35	2	77
51	16	11	13	13	24	4	81
52	9	9	8	13	47	9	95
1	11	15	9	37	43	5	120
2	4	8	17	17	42	6	94
Total	48	54	57	91	191	26	467
Tendencia							

RESUMEN FEBRILES POR DISTRITO, 2023 – 2024*

Tabla N°04: Tendencia de febriles en el distrito de Roque en las últimas 5 SE, según grupos de edad, 2023-2024*

SE	< 1 mes	1-4 años	5-9 años	10-19 años	20-59 años	> 60 años	Total
50	2	0	2	5	4	1	14
51	0	5	1	2	1	1	10
52	1	4	2	1	6	2	16
1	0	0	1	3	5	2	11
2	1	2	0	3	2	0	8
Total	4	11	6	14	18	6	59

Tendencia

Tabla N°05: Tendencia de febriles en el distrito de Calzada en las últimas 5 SE, según grupos de edad, 2023-2024*

SE	< 1 mes	1-4 años	5-9 años	10-19 años	20-59 años	> 60 años	Total
50	1	0	0	5	5	1	12
51	1	2	1	3	11	2	20
52	0	0	0	1	7	3	11
1	2	1	2	3	6	2	16
2	2	1	1	1	5	1	11
Total	6	4	4	13	34	9	70

Tendencia

Tabla N°06: Tendencia de febriles en el distrito de Jepelacio en las últimas 5 SE, según grupos de edad, 2023-2024*

SE	< 1 mes	1-4 años	5-9 años	10-19 años	20-59 años	> 60 años	Total
50	3	4	1	4	8	1	21
51	1	2	2	4	2	1	12
52	2	0	3	3	6	0	14
1	2	5	2	1	3	0	13
2	6	4	4	3	7	0	24
Total	14	15	12	15	26	2	84

Tendencia

RESUMEN FEBRILES POR DISTRITO, 2023 – 2024*

Tabla N°07: Tendencia de febriles en el distrito de Habana en las últimas 5 SE, según grupos de edad, 2023*-2024

SE	< 1 mes	1-4 años	5-9 años	10-19 años	20-59 años	> 60 años	Total
50	0	1	2	0	1	0	4
51	0	3	0	0	0	0	3
52	0	0	0	0	0	0	0
1	1	0	0	0	0	0	1
2	2	2	1	0	2	0	7
Total	3	6	3	0	3	0	15

Tendencia

Tabla N°08: Tendencia de febriles en el distrito de Soritor en las últimas 5 SE, según grupos de edad, 2023-2024*

SE	< 1 mes	1-4 años	5-9 años	10-19 años	20-59 años	> 60 años	Total
50	3	7	4	3	2	1	20
51	3	7	2	3	4	3	22
52	6	10	5	9	4	1	35
1	4	4	4	1	3	1	17
2	3	6	4	3	5	1	22
Total	19	34	19	19	18	7	116

Tendencia

Tabla N°09: Tendencia de febriles en el distrito de Yantaló en las últimas 5 SE, según grupos de edad, 2023-2024*

SE	< 1 mes	1-4 años	5-9 años	10-19 años	20-59 años	> 60 años	Total
50	0	1	3	2	4	1	11
51	0	2	0	0	0	1	3
52	1	0	0	3	3	2	9
1	0	0	0	3	3	1	7
2	0	3	1	1	2	0	7
Total	1	6	4	9	12	5	37

Tendencia