

# OGESS ALTO MAYO – UNGET MOYOBAMBA



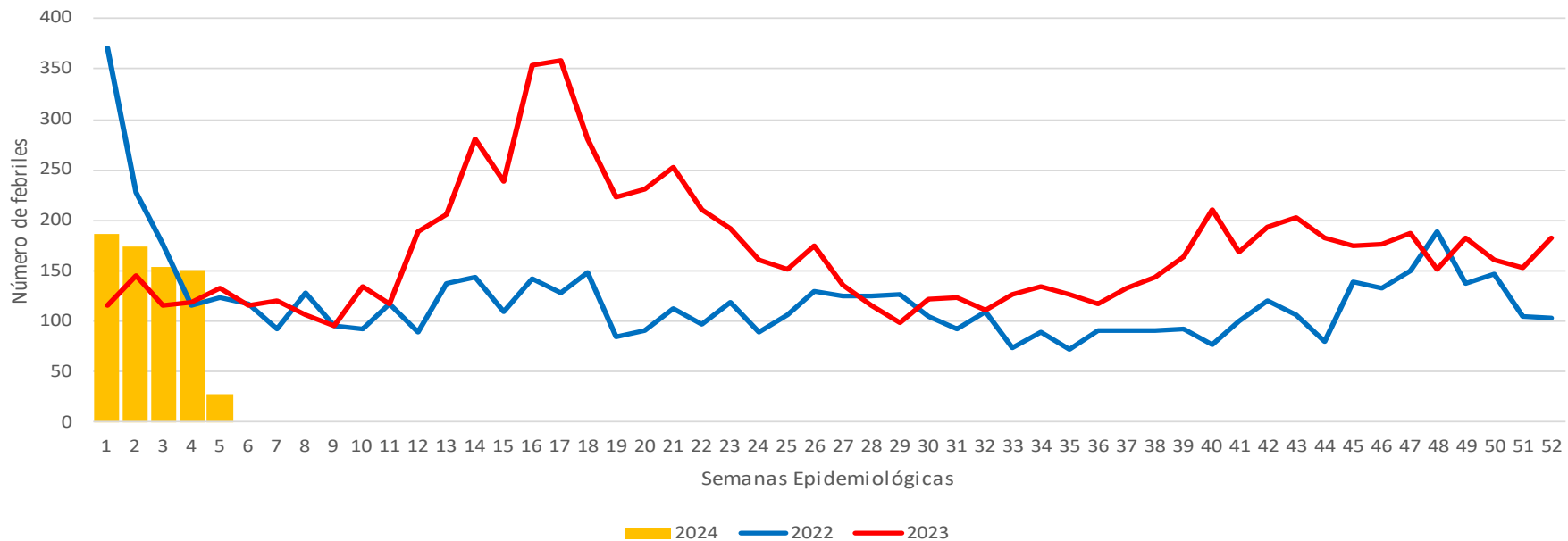
**FEBRILES**

**Análisis Situacional**

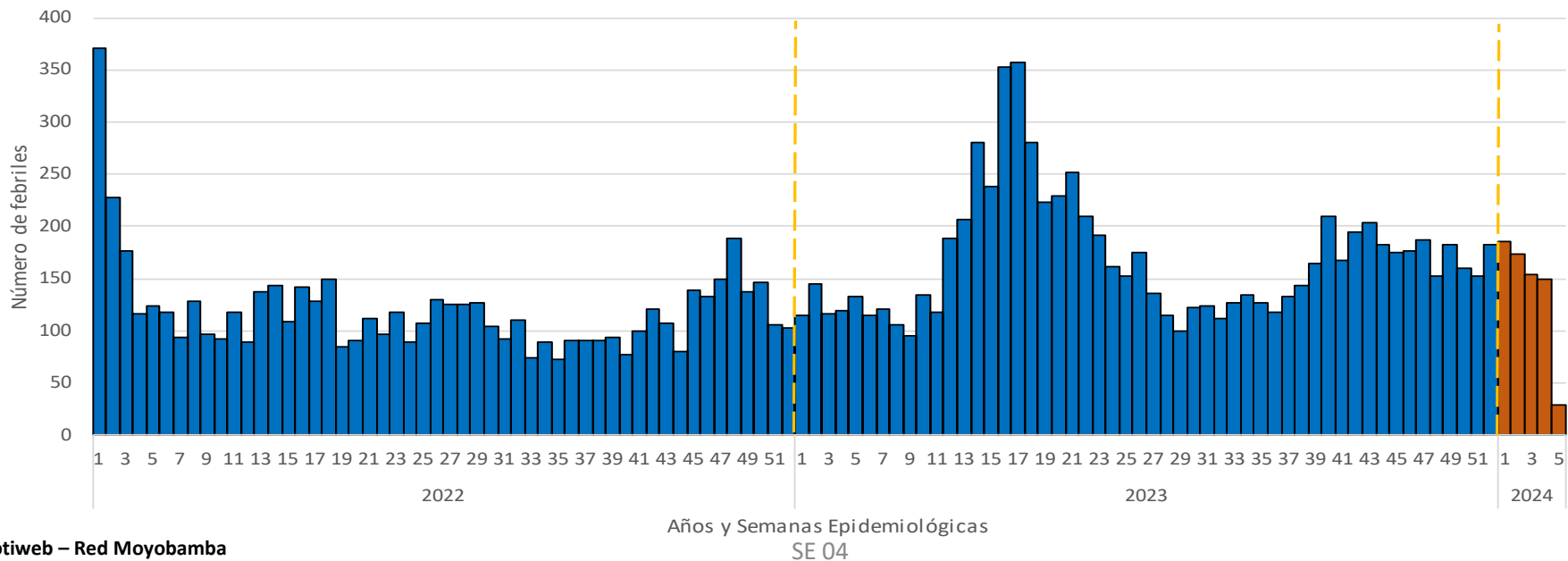
**Enero 2022 – 02 Febrero 2024**

# SITUACIÓN FEBRILES: TENDENCIA HISTÓRICA POR SEMANAS EPIDEMIOLÓGICAS, 2022 - 2024

UNGET MOYOBAMBA: COMPORTAMIENTO DE FEBRILES, POR SEMANAS EPIDEMIOLÓGICAS, 2022- 2024



UNGET MOYOBAMBA: TENDENCIA HISTÓRICA DE FEBRILES, POR SEMANAS EPIDEMIOLÓGICAS, 2022-2024



# OGESS ALTO MAYO – UNGETS MOYOBAMBA



**Análisis Situacional por  
Micro Redes y Hospital**

# RESUMEN DE FEBRILES UNGET MOYOBAMBA, 2023 – 2024\*

Tabla N°01: Tendencia de febriles en las últimas 5 SE, según el establecimiento de notificación, 2023-2024\*

Microred / Hospital	Establecimiento	2023					2024					Total	Tendencia
		52	1	2	3	4	52	1	2	3	4		
ALONSO DE ALVARDO ROQUE	PORVENIR DEL NORTE	1	0	1	0	0	2						
	ROQUE ALONSO DE ALVARADO	14	8	6	13	0	41						
<b>Total ALONSO DE ALVARDO ROQUE</b>		<b>15</b>	<b>8</b>	<b>7</b>	<b>13</b>	<b>0</b>	<b>43</b>						
CALZADA	CALZADA	10	16	9	10	4	49						
	SANTA ROSA BAJO TANGUMI	0	0	2	0	0	2						
	SANTA ROSA DE OROMINA	0	0	0	0	1	1						
<b>Total CALZADA</b>		<b>10</b>	<b>16</b>	<b>11</b>	<b>10</b>	<b>5</b>	<b>52</b>						
HOSPITAL MOYOBAMBA II-1	MOYOBAMBA	82	81	61	58	67	349						
	POLICLINICO MOYOBAMBA	0	3	3	5	0	11						
<b>Total HOSPITAL MOYOBAMBA II-1</b>		<b>82</b>	<b>84</b>	<b>64</b>	<b>63</b>	<b>67</b>	<b>360</b>						
JEPELACIO	JEPELACIO	0	5	5	0	2	12						
	PACAYPITE	1	0	2	0	1	4						
	SHUCSHUYACU	0	1	1	0	0	2						
<b>Total JEPELACIO</b>		<b>1</b>	<b>6</b>	<b>8</b>	<b>0</b>	<b>3</b>	<b>18</b>						
JERILLO	JERILLO	12	6	11	4	15	48						
	LA HUARPIA	0	0	2	0	2	4						
	RAMIREZ	0	0	2	0	1	3						
<b>Total JERILLO</b>		<b>12</b>	<b>6</b>	<b>15</b>	<b>4</b>	<b>18</b>	<b>55</b>						
LLUILLUCUCHA	CORDILLERA ANDINA	0	2	0	0	0	2						
	EL C?INDOR	0	0	0	1	0	1						
	FLOR DE LA PRIMAVERA	2	3	3	1	0	9						
	LA PRIMAVERA	0	5	1	2	0	8						
	LLUYLLUCUCHA	12	15	28	35	27	117						
	MARONA	0	13	0	0	0	13						
	QUILLOALLPA	0	0	2	0	0	2						
	SUGLLAQUIRO	2	1	0	1	0	4						
TAHUIISHCO	0	0	0	0	0	0							
<b>Total LLUILLUCUCHA</b>		<b>16</b>	<b>39</b>	<b>34</b>	<b>40</b>	<b>27</b>	<b>156</b>						
PUEBLO LIBRE	PUEBLO LIBRE	2	2	2	1	6	13						
<b>Total PUEBLO LIBRE</b>		<b>2</b>	<b>2</b>	<b>2</b>	<b>1</b>	<b>6</b>	<b>13</b>						
SORITOR	HABANA	0	1	7	1	0	9						
	JERICOB	0	0	0	0	0	0						
	SAN MARCOS	1	0	0	0	1	2						
	SORITOR	32	17	22	17	17	105						
<b>Total SORITOR</b>		<b>33</b>	<b>18</b>	<b>29</b>	<b>18</b>	<b>18</b>	<b>116</b>						
YANTALO	BUENOS AIRES	1	0	0	0	1	2						
	CA??ABRAVA	0	0	1	0	0	1						
	LOS ANGELES	2	0	1	0	0	3						
	YANTALO	8	7	2	5	5	27						
<b>Total YANTALO</b>		<b>11</b>	<b>7</b>	<b>4</b>	<b>5</b>	<b>6</b>	<b>33</b>						
<b>Total</b>		<b>119</b>	<b>182</b>	<b>186</b>	<b>174</b>	<b>154</b>	<b>815</b>						

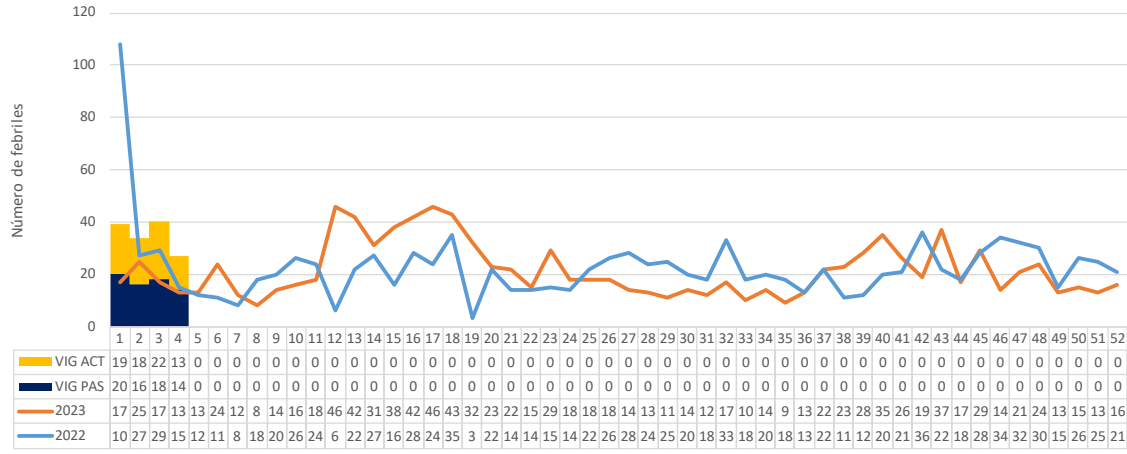
6, 18, 22 y 13; respectivamente, febriles identificados por Vigilancia Activa

13 febriles identificados por Vigilancia Activa

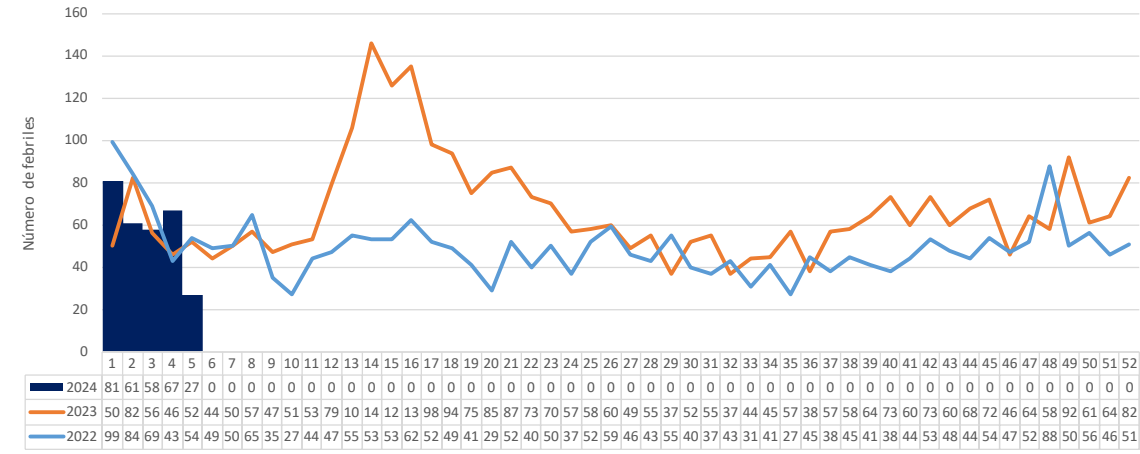
# RESUMEN DE FEBRILES POR MICRORED, 2022 – 2024\*

SDO DIAGNÓSTICO	#
ANEMIA SEVERA	1
CATARRO COMUN	1
CEFALEA	2
DENGUE	13
DOLOR ABDOMINAL	1
ESTRÍÑIMIENTO	1
FARINGITIS AGUDA	1
FARINGITIS AGUDA VIRAL	1
GASTRITIS CRONICA	1
GASTROENTEROCOLITIS (GECA)	1
GESTANTE 275 -S.D FEBRIL	1
HERIDA EN RODILLA	1
HIPERGLUCEMIA	1
ITU	1
LITIASIS VESICULAR	1
OTITIS MEDIA AGUDA	1
OTITIS MEDIA, FIEBRE,TOS	1
RFA	1
SANGRADO NASAL	1
SD FEBRIL	17
SDA	1
VOMITO / GASTROENTERITIS	1
RINOFARINGITIS AGUDA	2
PARASITOSIS INTESITINAL	1
DOLOR DE CUERPO	1
T.B.C	1
EDA	1
POLICONTUSO POR CAIDA	1
<b>Total general</b>	<b>58</b>

MICRORED LLUYLLUCUCHA: COMPORTAMIENTO DE FEBRILES, POR SEMANAS EPIDEMIOLÓGICAS, 2022- 2024



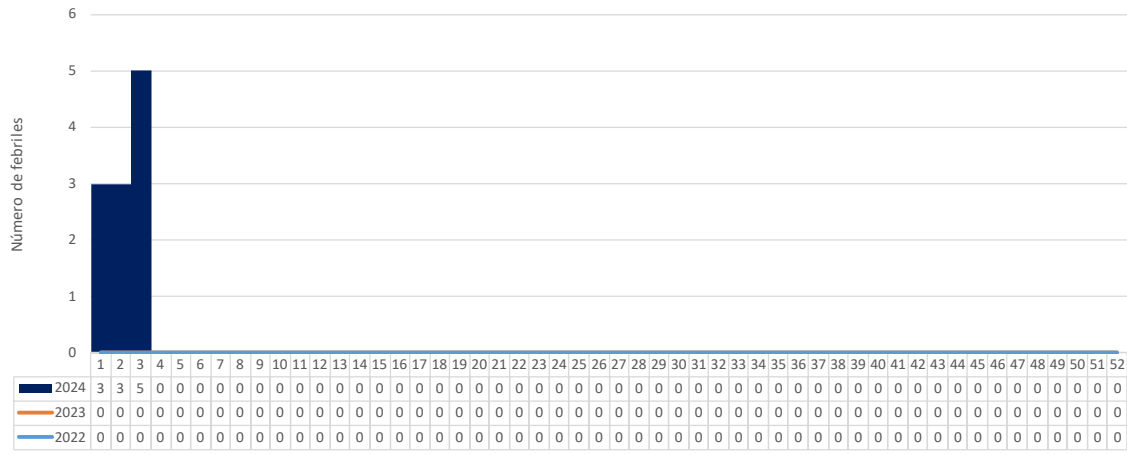
HOSPITAL DE MOYOBAMBA: COMPORTAMIENTO DE FEBRILES, POR SEMANAS EPIDEMIOLÓGICAS, 2022- 2024



Dx adicionales al síndrome febril, de la SE04 en la cabecera

- Dengue (4) - Amigdalitis (3) – Rinofaringitis (2) - Faringoamigdalitis (1) – Faringitis (1) – ITU (1) – Dolor Abdominal (1) – Sd Febril (1).
- Los 13 Sd. Febril (CVCAA) corresponden al Centro de Vigilancia y Prevención del Aedes aegypti, como Vigilancia Activa.

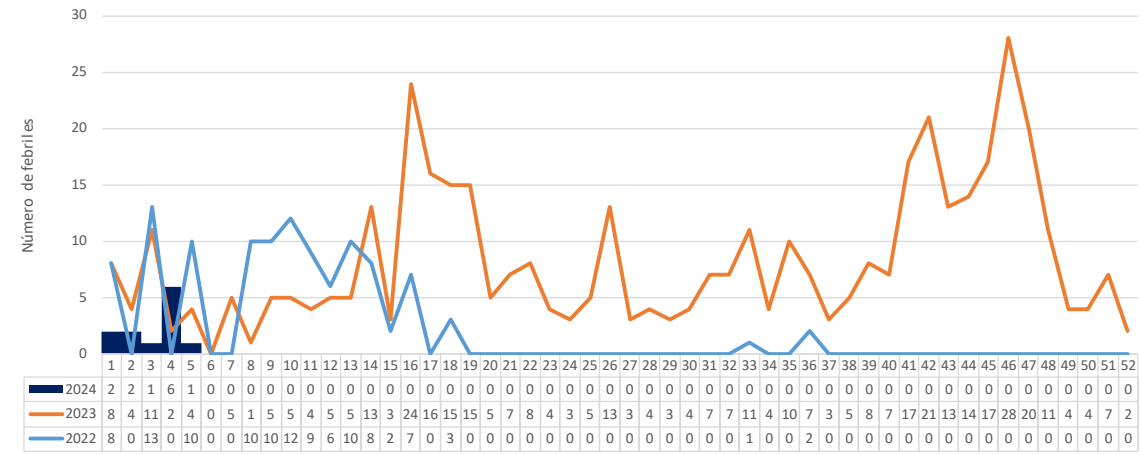
SANIDAD PNP: COMPORTAMIENTO DE FEBRILES, POR SEMANAS EPIDEMIOLÓGICAS, 2022- 2024



Dx adicionales al síndrome febril, de la SE04 en la cabecera

- Notificación Negativa

MICRORED PUEBLO LIBRE: COMPORTAMIENTO DE FEBRILES, POR SEMANAS EPIDEMIOLÓGICAS, 2022- 2024



Dx adicionales al síndrome febril, de la SE04 en la cabecera

- Sd. Febril(3) – Faringoamigdalitis (1) – Absceso abdominal (1) – Náuseas y vómitos (1)





## Análisis Situacional por Distritos

# RESUMEN FEBRILES POR DISTRITO, 2023 – 2024\*

Tabla N°02: Tendencia de febriles en las últimas 5 SE, según el distrito de procedencia, 2023-2024\*

Distrito	2023		2024			Total	Tendencia
	52	1	2	3	4		
MOYOBAMBA	95	120	94	103	93	505	
SORITOR	35	17	22	18	21	113	
ALONSO DE ALVARADO	16	11	8	13	1	49	
JEPELACIO	14	13	24	4	22	77	
CALZADA	11	16	11	10	5	53	
YANTALO	9	7	7	5	6	34	
HABANA	0	1	7	1	0	9	
RIOJA	1	1	1	0	1	4	
LAMAS	0	0	0	0	0	0	
NUEVA CAJAMARCA	1	0	0	0	0	1	
PINTO RECODO	0	0	0	0	0	0	
SHAMBOYACU	0	0	0	0	1	1	
<b>Total</b>	<b>182</b>	<b>186</b>	<b>174</b>	<b>154</b>	<b>150</b>	<b>846</b>	

Tabla N°03: Tendencia de febriles en el distrito de Moyobamba en las últimas 5 SE, según grupos de edad, 2023-2024\*

SE	< 1 mes	1-4 años	5-9 años	10-19 años	20-59 años	> 60 años	Total
52	9	9	8	13	47	9	95
1	11	15	9	37	43	5	120
2	4	8	17	17	42	6	94
3	3	20	14	13	47	6	103
4	12	16	8	10	38	9	93
<b>Total</b>	<b>39</b>	<b>68</b>	<b>56</b>	<b>90</b>	<b>217</b>	<b>35</b>	<b>505</b>
<b>Tendencia</b>							



# RESUMEN FEBRILES POR DISTRITO, 2023 – 2024\*

Tabla N°04: Tendencia de febriles en el distrito de Roque en las últimas 5 SE, según grupos de edad, 2023-2024\*

SE	< 1 mes	1-4 años	5-9 años	10-19 años	20-59 años	> 60 años	Total
52	1	4	2	1	6	2	16
1	0	0	1	3	5	2	11
2	1	2	0	3	2	0	8
3	1	0	6	0	6	0	13
4	0	0	0	1	0	0	1
<b>Total</b>	<b>3</b>	<b>6</b>	<b>9</b>	<b>8</b>	<b>19</b>	<b>4</b>	<b>49</b>
<b>Tendencia</b>							

Tabla N°05: Tendencia de febriles en el distrito de Calzada en las últimas 5 SE, según grupos de edad, 2023-2024\*

SE	< 1 mes	1-4 años	5-9 años	10-19 años	20-59 años	> 60 años	Total
52	0	0	0	1	7	3	11
1	2	1	2	3	6	2	16
2	2	1	1	1	5	1	11
3	2	1	1	3	3	0	10
4	1	0	0	2	0	2	5
<b>Total</b>	<b>7</b>	<b>3</b>	<b>4</b>	<b>10</b>	<b>21</b>	<b>8</b>	<b>53</b>
<b>Tendencia</b>							

Tabla N°06: Tendencia de febriles en el distrito de Jepelacio en las últimas 5 SE, según grupos de edad, 2023-2024\*

SE	< 1 mes	1-4 años	5-9 años	10-19 años	20-59 años	> 60 años	Total
52	2	0	3	3	6	0	14
1	2	5	2	1	3	0	13
2	6	4	4	3	7	0	24
3	0	0	1	1	2	0	4
4	2	5	2	4	8	1	22
<b>Total</b>	<b>12</b>	<b>14</b>	<b>12</b>	<b>12</b>	<b>26</b>	<b>1</b>	<b>77</b>
<b>Tendencia</b>							

# RESUMEN FEBRILES POR DISTRITO, 2023 – 2024\*

Tabla N°07: Tendencia de febriles en el distrito de Habana en las últimas 5 SE, según grupos de edad, 2023\*-2024

SE	< 1 mes	1-4 años	5-9 años	10-19 años	20-59 años	> 60 años	Total
52	0	0	0	0	0	0	0
1	1	0	0	0	0	0	1
2	2	2	1	0	2	0	7
3	0	0	0	0	1	0	1
4	0	0	0	0	0	0	0
<b>Total</b>	<b>3</b>	<b>2</b>	<b>1</b>	<b>0</b>	<b>3</b>	<b>0</b>	<b>9</b>
<b>Tendencia</b>							

Tabla N°08: Tendencia de febriles en el distrito de Soritor en las últimas 5 SE, según grupos de edad, 2023-2024\*

SE	< 1 mes	1-4 años	5-9 años	10-19 años	20-59 años	> 60 años	Total
52	6	10	5	9	4	1	35
1	4	4	4	1	3	1	17
2	3	6	4	3	5	1	22
3	3	1	3	4	5	2	18
4	3	0	7	2	7	2	21
<b>Total</b>	<b>19</b>	<b>21</b>	<b>23</b>	<b>19</b>	<b>24</b>	<b>7</b>	<b>113</b>
<b>Tendencia</b>							

Tabla N°09: Tendencia de febriles en el distrito de Yantaló en las últimas 5 SE, según grupos de edad, 2023-2024\*

SE	< 1 mes	1-4 años	5-9 años	10-19 años	20-59 años	> 60 años	Total
52	1	0	0	3	3	2	9
1	0	0	0	3	3	1	7
2	0	3	1	1	2	0	7
3	0	1	1	0	2	1	5
4	0	1	0	0	3	2	6
<b>Total</b>	<b>1</b>	<b>5</b>	<b>2</b>	<b>7</b>	<b>13</b>	<b>6</b>	<b>34</b>
<b>Tendencia</b>							