

OGESS ALTO MAYO – UNGET MOYOBAMBA



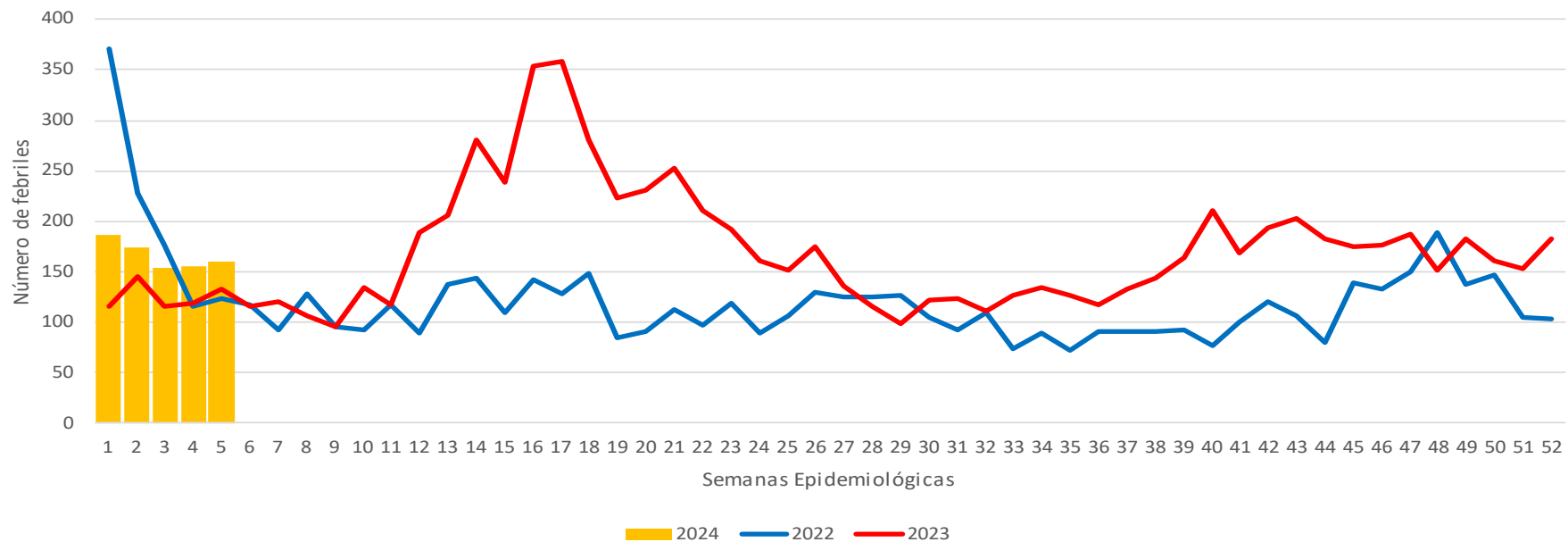
FEBRILES

Análisis Situacional

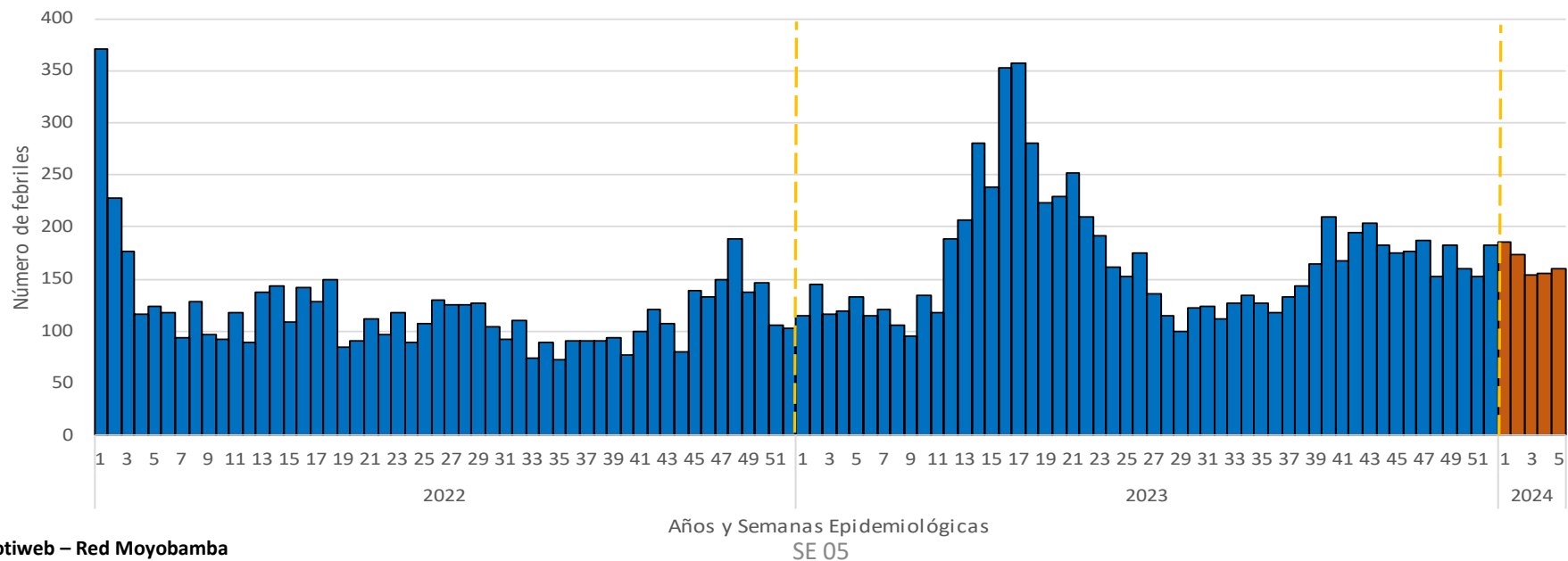
Enero 2022 – 08 Febrero 2024

SITUACIÓN FEBRILES: TENDENCIA HISTÓRICA POR SEMANAS EPIDEMIOLÓGICAS, 2022 - 2024

UNGET MOYOBAMBA: COMPORTAMIENTO DE FEBRILES, POR SEMANAS EPIDEMIOLÓGICAS, 2022- 2024



UNGET MOYOBAMBA: TENDENCIA HISTÓRICA DE FEBRILES, POR SEMANAS EPIDEMIOLÓGICAS, 2022-2024



OGESS ALTO MAYO – UNGETS MOYOBAMBA



**Análisis Situacional por
Micro Redes y Hospital**

RESUMEN DE FEBRILES UNGET MOYOBAMBA, 2023 – 2024*

Tabla N°01: Tendencia de febriles en las últimas 5 SE, según el establecimiento de notificación, 2024*

Microred / Hospital	Establecimiento	2024					Total	Tendencia
		1	2	3	4	5		
ALONSO DE ALVARDO ROQUE	PORVENIR DEL NORTE	0	1	0	0	0	1	
	ROQUE ALONSO DE ALVARADO	8	6	13	5	9	41	
Total ALONSO DE ALVARDO ROQUE		8	7	13	5	9	42	
CALZADA	CALZADA	16	9	10	4	10	49	
	SANTA ROSA BAJO TANGUMI	0	2	0	0	0	2	
	SANTA ROSA DE OROMINA	0	0	0	1	0	1	
Total CALZADA		16	11	10	5	10	52	
HOSPITAL MOYOBAMBA II-1	MOYOBAMBA	81	61	58	67	57	324	
	POLICLINICO MOYOBAMBA	3	3	5	0	3	14	
Total HOSPITAL MOYOBAMBA II-1		84	64	63	67	60	338	
JEPELACIO	JEPELACIO	5	5	0	2	3	15	
	NUEVO SAN MIGUEL	0	0	0	0	1	1	
	PACAYPITE	0	2	0	1	0	3	
	SHUCSHUYACU	1	1	0	0	1	3	
Total JEPELACIO		6	8	0	3	5	22	
JERILLO	JERILLO	6	11	4	15	9	45	
	LA HUARPIA	0	2	0	2	0	4	
	RAMIREZ	0	2	0	1	0	3	
Total JERILLO		6	15	4	18	9	52	
LLUILLUCUCHA	CORDILLERA ANDINA	2	0	0	0	0	2	
	EL C?INDOR	0	0	1	0	0	1	
	FLOR DE LA PRIMAVERA	3	3	1	0	0	7	
	LA PRIMAVERA	5	1	2	0	1	9	
	LLUYLLUCUCHA	15	28	35	27	14	119	
	MARONA	13	0	0	0	0	13	
	QUILLOALLPA	0	2	0	0	0	2	
SUGLLAQUIRO	1	0	1	0	3	5		
Total LLUILLUCUCHA		39	34	40	27	18	158	
PUEBLO LIBRE	PUEBLO LIBRE	2	2	1	6	6	17	
Total PUEBLO LIBRE		2	2	1	6	6	17	
SORITOR	HABANA	1	7	1	0	2	11	
	SAN MARCOS	0	0	0	1	1	2	
	SORITOR	17	22	17	17	35	108	
Total SORITOR		18	29	18	18	38	121	
YANTALO	BUENOS AIRES	0	0	0	1	0	1	
	CA?ÈABRAVA	0	1	0	0	0	1	
	LOS ANGELES	0	1	0	0	1	2	
	YANTALO	7	2	5	5	4	23	
Total YANTALO		7	4	5	6	5	27	
Total		160	829	0	0	0	989	

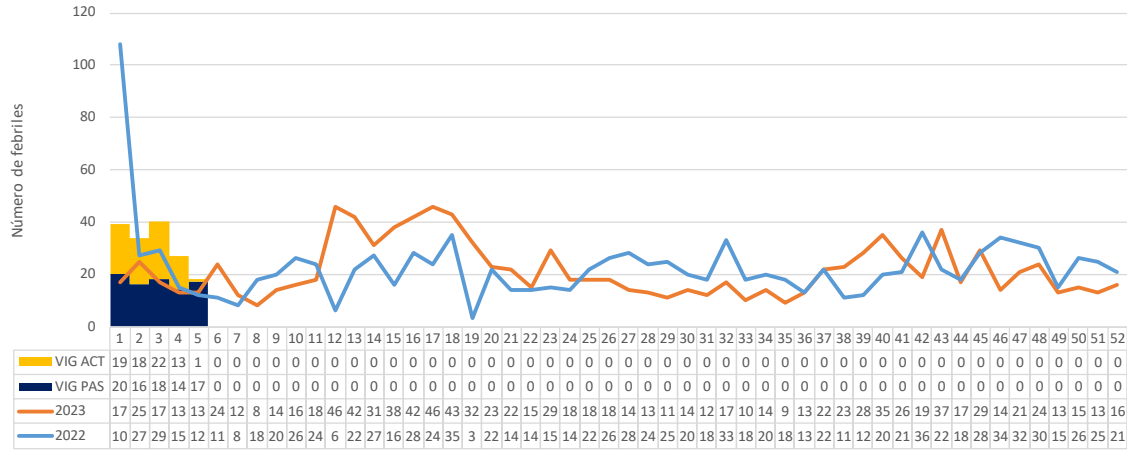
6, 18, 22, 13 y 1; respectivamente, febriles identificados por Vigilancia Activa

13 febriles identificados por Vigilancia Activa

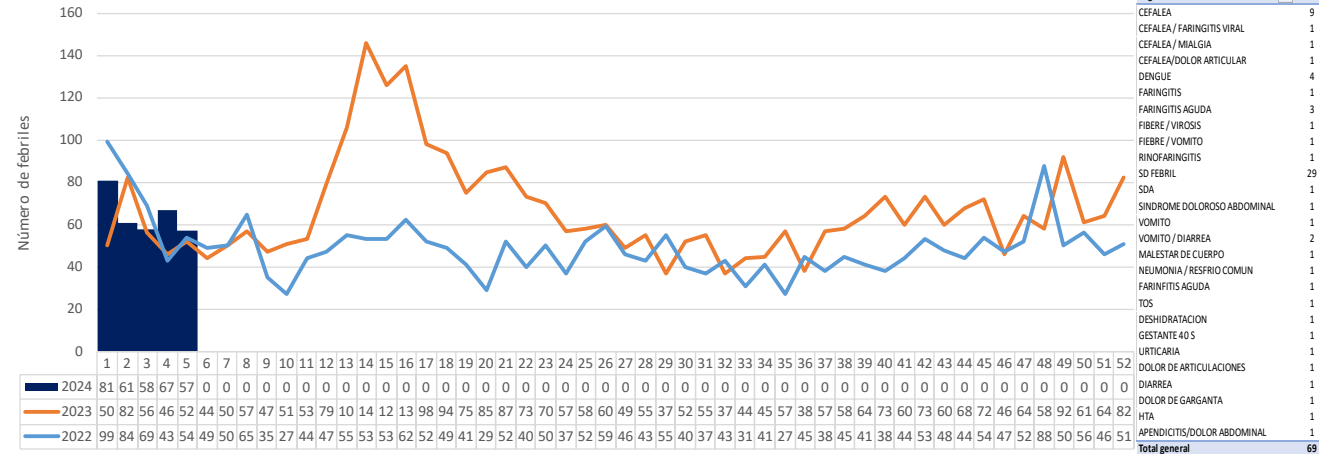
2, 4, 2 y 5; respectivamente, febriles identificados por Vigilancia Activa

RESUMEN DE FEBRILES POR MICRORED, 2022 – 2024*

MICRORED LLUYLLUCUCHA: COMPORTAMIENTO DE FEBRILES, POR SEMANAS EPIDEMIOLÓGICAS, 2022- 2024



HOSPITAL DE MOYOBAMBA: COMPORTAMIENTO DE FEBRILES, POR SEMANAS EPIDEMIOLÓGICAS, 2022- 2024

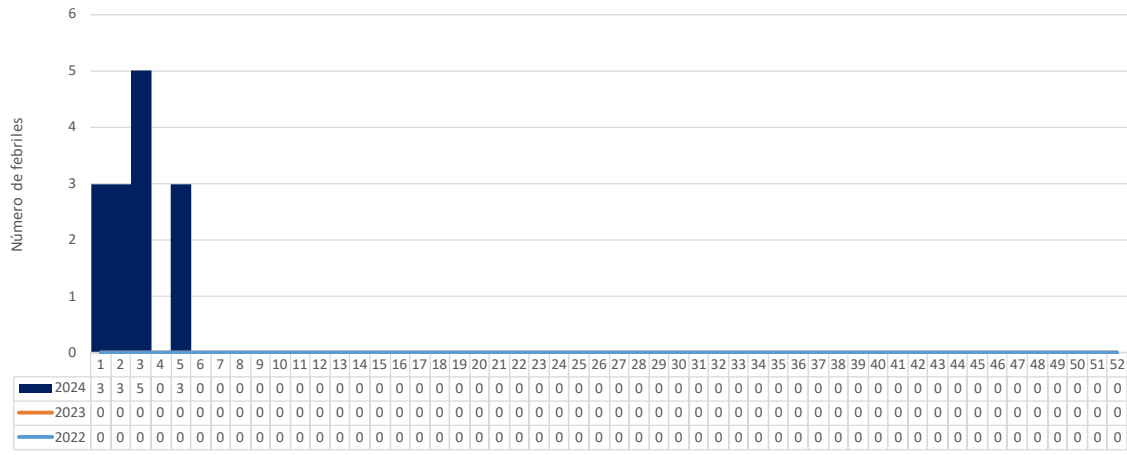


Segundo Dx	#
CEFALEA	9
CEFALEA / FARINGITIS VIRAL	1
CEFALEA / MIALGIA	1
CEFALEA/DOLOR ARTICULAR	1
DENGUE	4
FARINGITIS	1
FARINGITIS AGUDA	3
FIBRE / VIROSIS	1
FIEBRE / VOMITO	1
RINOFARINGITIS	1
SD FEBRIL	29
SDA	1
SINDROME DOLOROSO ABDOMINAL	1
VOMITO	2
VOMITO / DIARREA	1
MALESTAR DE CUERPO	1
NEUMONIA / RESFRIO COMUN	1
FARINFTIS AGUDA	1
TOS	1
DESHIDRATACION	1
GESTANTE 40 S	1
LIRTICARIA	1
DOLOR DE ARTICULACIONES	1
DIARREA	1
DOLOR DE GARGANTA	1
VITA	1
APENDICITIS/DOLOR ABDOMINAL	1
Total general	69

Dx adicionales al síndrome febril, de la SE05 en la cabecera

- **Dengue (04)**, Amigdalitis (03), Resfrío común (01), Tifoidea (01), ITU (03), Vómito (01), Impétigo (01), Sd. Febril (01), Faringoamigdalitis (01)
- Existe 01 febril captado (CVCAA) que corresponden al Centro de Vigilancia y Prevención del Aedes aegypti, como Vigilancia Activa.

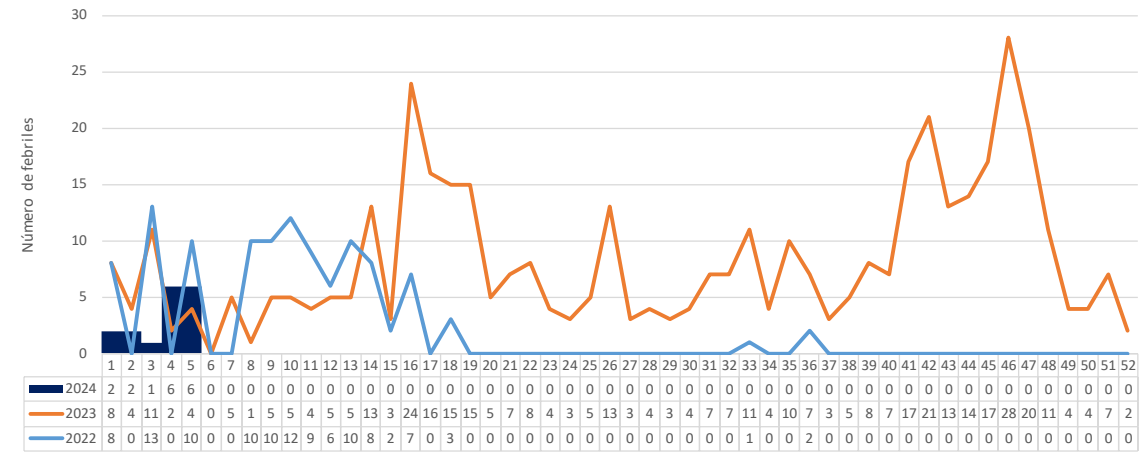
SANIDAD PNP: COMPORTAMIENTO DE FEBRILES, POR SEMANAS EPIDEMIOLÓGICAS, 2022- 2024



Dx adicionales al síndrome febril, de la SE05 en la cabecera

- **Dengue (03)**

MICRORED PUEBLO LIBRE: COMPORTAMIENTO DE FEBRILES, POR SEMANAS EPIDEMIOLÓGICAS, 2022- 2024



Dx adicionales al síndrome febril, de la SE05 en la cabecera

- Dolor no especificado (01), Sd. Febril (02), Calambres/espasmos (01), **Dengue (01)**, Amigdalitis agua (01)



Análisis Situacional por Distritos

RESUMEN FEBRILES POR DISTRITO, 2023 – 2024*

Tabla N°02: Tendencia de febriles en las últimas 5 SE, según el distrito de procedencia, 2024*

Distrito	2024					Total	Tendencia
	1	2	3	4	5		
MOYOBAMBA	120	94	103	93	82	492	
SORITOR	17	22	18	21	36	114	
ALONSO DE ALVARADO	11	8	13	6	9	47	
JEPELACIO	13	24	4	22	15	78	
CALZADA	16	11	10	5	10	52	
YANTALO	7	7	5	6	4	29	
HABANA	1	7	1	0	2	11	
RIOJA	1	1	0	1	0	3	
NUEVA CAJAMARCA	0	0	0	0	2	2	
SHAMBOYACU	0	0	0	1	0	1	
Total	186	174	154	155	160	829	

Tabla N°03: Tendencia de febriles en el distrito de Moyobamba en las últimas 5 SE, según grupos de edad, 2024*

SE	< 1 mes	1-4 años	5-9 años	10-19 años	20-59 años	> 60 años	Total
1	11	15	9	37	43	5	120
2	4	8	17	17	42	6	94
3	3	20	14	13	47	6	103
4	12	16	8	10	38	9	93
5	4	14	9	16	38	1	82
Total	34	73	57	93	208	27	492
Tendencia							

RESUMEN FEBRILES POR DISTRITO, 2023 – 2024*

Tabla N°04: Tendencia de febriles en el distrito de Roque en las últimas 5 SE, según grupos de edad, 2024*

SE	< 1 mes	1-4 años	5-9 años	10-19 años	20-59 años	> 60 años	Total
1	0	0	1	3	5	2	11
2	1	2	0	3	2	0	8
3	1	0	6	0	6	0	13
4	1	0	0	3	2	0	6
5	0	1	1	1	4	2	9
Total	3	3	8	10	19	4	47
Tendencia							

Tabla N°05: Tendencia de febriles en el distrito de Calzada en las últimas 5 SE, según grupos de edad, 2024*

SE	< 1 mes	1-4 años	5-9 años	10-19 años	20-59 años	> 60 años	Total
1	2	1	2	3	6	2	16
2	2	1	1	1	5	1	11
3	2	1	1	3	3	0	10
4	1	0	0	2	0	2	5
5	2	2	0	1	5	0	10
Total	9	5	4	10	19	5	52
Tendencia							

Tabla N°06: Tendencia de febriles en el distrito de Jepelacio en las últimas 5 SE, según grupos de edad, 2024*

SE	< 1 mes	1-4 años	5-9 años	10-19 años	20-59 años	> 60 años	Total
1	2	5	2	1	3	0	13
2	6	4	4	3	7	0	24
3	0	0	1	1	2	0	4
4	2	5	2	4	8	1	22
5	2	0	1	6	6	0	15
Total	12	14	10	15	26	1	78
Tendencia							

RESUMEN FEBRILES POR DISTRITO, 2023 – 2024*

Tabla N°07: Tendencia de febriles en el distrito de Habana en las últimas 5 SE, según grupos de edad, 2024

SE	< 1 mes	1-4 años	5-9 años	10-19 años	20-59 años	> 60 años	Total
1	1	0	0	0	0	0	1
2	2	2	1	0	2	0	7
3	0	0	0	0	1	0	1
4	0	0	0	0	0	0	0
5	0	0	0	2	0	0	2
Total	3	2	1	2	3	0	11
Tendencia							

Tabla N°08: Tendencia de febriles en el distrito de Soritor en las últimas 5 SE, según grupos de edad, 2024*

SE	< 1 mes	1-4 años	5-9 años	10-19 años	20-59 años	> 60 años	Total
1	4	4	4	1	3	1	17
2	3	6	4	3	5	1	22
3	3	1	3	4	5	2	18
4	3	0	7	2	7	2	21
5	2	7	4	2	20	1	36
Total	15	18	22	12	40	7	114
Tendencia							

Tabla N°09: Tendencia de febriles en el distrito de Yantaló en las últimas 5 SE, según grupos de edad, 2024*

SE	< 1 mes	1-4 años	5-9 años	10-19 años	20-59 años	> 60 años	Total
1	0	0	0	3	3	1	7
2	0	3	1	1	2	0	7
3	0	1	1	0	2	1	5
4	0	1	0	0	3	2	6
5	0	0	1	1	1	1	4
Total	0	5	3	5	11	5	29
Tendencia							