

OGESS ALTO MAYO – UNGET MOYOBAMBA



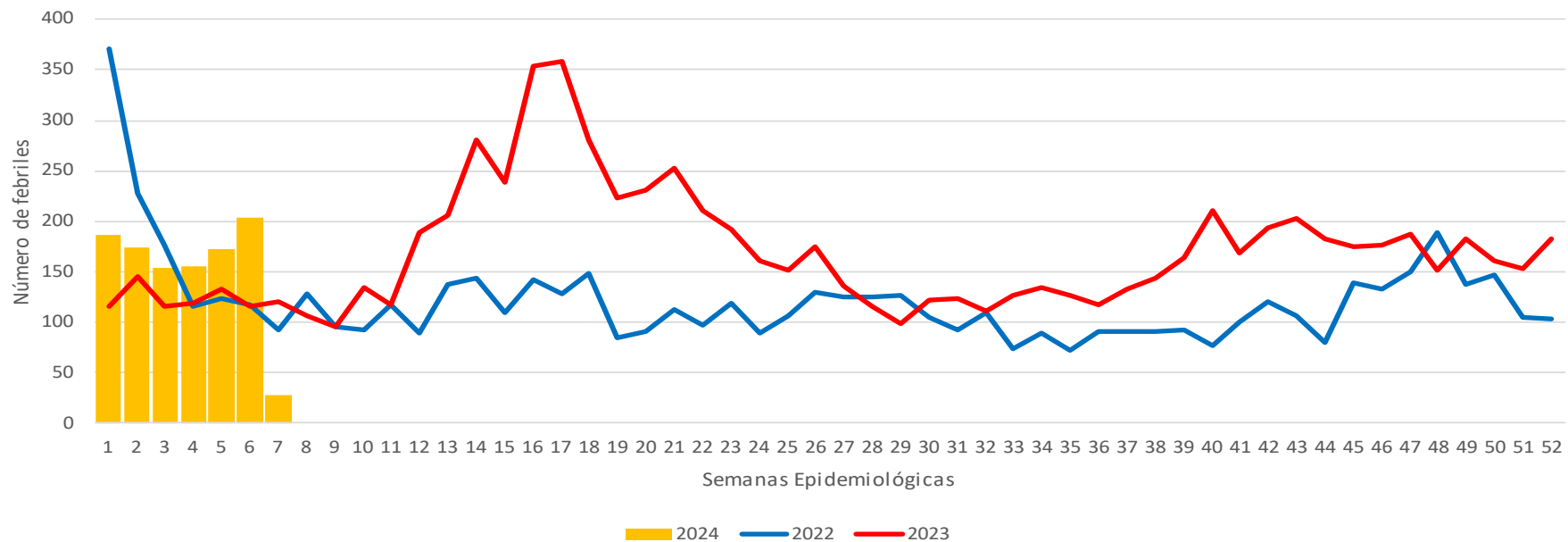
FEBRILES

Análisis Situacional

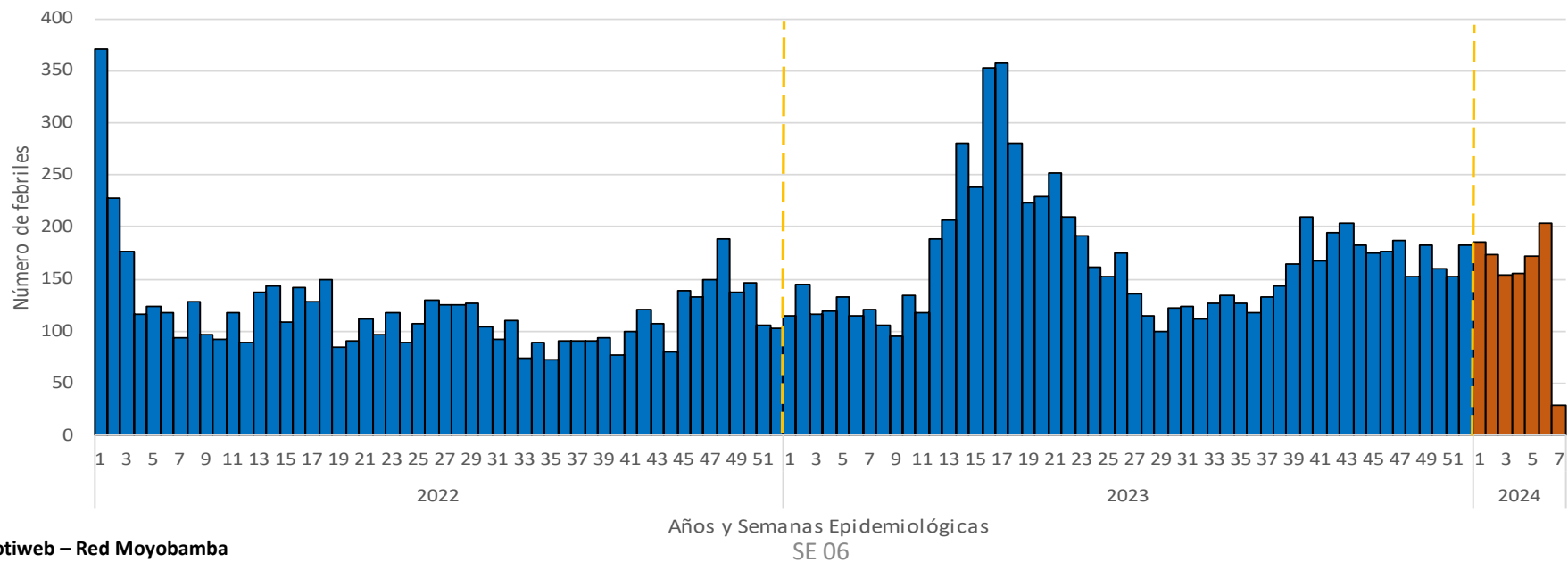
Enero 2022 – 14 Febrero 2024

SITUACIÓN FEBRILES: TENDENCIA HISTÓRICA POR SEMANAS EPIDEMIOLÓGICAS, 2022 - 2024

UNGET MOYOBAMBA: COMPORTAMIENTO DE FEBRILES, POR SEMANAS EPIDEMIOLÓGICAS, 2022- 2024



UNGET MOYOBAMBA: TENDENCIA HISTÓRICA DE FEBRILES, POR SEMANAS EPIDEMIOLÓGICAS, 2022-2024



OGESS ALTO MAYO – UNGETS MOYOBAMBA



**Análisis Situacional por
Micro Redes y Hospital**

RESUMEN DE FEBRILES UNGET MOYOBAMBA, 2023 – 2024*

Tabla N°01: Tendencia de febriles en las últimas 5 SE, según el establecimiento de notificación, 2024*

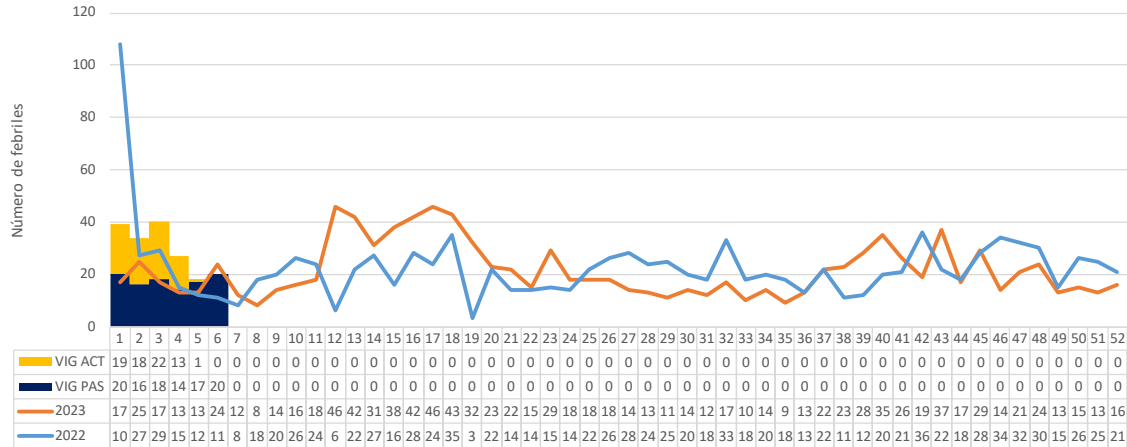
Microred / Hospital	Establecimiento	2024					Total	Tendencia
		2	3	4	5	6		
ALONSO DE ALVARDO ROQUE	PORVENIR DEL NORTE	1	0	0	0	1	2	
	ROQUE ALONSO DE ALVARADO	6	13	5	9	15	48	
Total ALONSO DE ALVARDO ROQUE		7	13	5	9	16	50	
CALZADA	CALZADA	9	10	4	10	10	43	
	SANTA ROSA BAJO TANGUMI	2	0	0	0	0	2	
	SANTA ROSA DE OROMINA	0	0	1	0	1	2	
Total CALZADA		11	10	5	10	11	47	
HOSPITAL MOYOBAMBA II-1	ESSALUD MOYOBAMBA	0	0	0	0	35	35	
	MOYOBAMBA	61	58	67	69	61	316	
	POLICLINICO MOYOBAMBA	3	5	0	3	3	14	
Total HOSPITAL MOYOBAMBA II-1		64	63	67	72	99	365	
JEPELACIO	CARRIZAL	0	0	0	0	1	1	
	JEPELACIO	5	0	2	3	4	14	
	NUEVO SAN MIGUEL	0	0	0	1	1	2	
	PACAYPITE	2	0	1	0	0	3	
	SHUCSHUYACU	1	0	0	1	1	3	
Total JEPELACIO		8	0	3	5	7	23	
JERILLO	JERILLO	11	4	15	9	2	41	
	LA HUARPIA	2	0	2	0	0	4	
	RAMIREZ	2	0	1	0	0	3	
Total JERILLO		15	4	18	9	2	48	
LLUILLUCUCHA	EL C?INDOR	0	1	0	0	0	1	
	FLOR DE LA PRIMAVERA	3	1	0	0	0	4	
	LA PRIMAVERA	1	2	0	1	4	8	
	LLUYLLUCUCHA	28	35	27	14	14	118	
	MARONA	0	0	0	0	2	2	
	QUILLOALLPA	2	0	0	0	0	2	
	SUGLLAQUIRO	0	1	0	3	0	4	
Total LLUILLUCUCHA		34	40	27	18	20	139	
PUEBLO LIBRE	PUEBLO LIBRE	2	1	6	6	2	17	
Total PUEBLO LIBRE		2	1	6	6	2	17	
SORITOR	HABANA	7	1	0	2	2	12	
	SAN MARCOS	0	0	1	1	2	4	
	SORITOR	22	17	17	35	29	120	
Total SORITOR		29	18	18	38	33	136	
YANTALO	BUENOS AIRES	0	0	1	0	0	1	
	CA?ABRAVA	1	0	0	0	0	1	
	LOS ANGELES	1	0	0	1	2	4	
	YANTALO	2	5	5	4	11	27	
Total YANTALO		4	5	6	5	13	33	
Total		174	154	155	172	203	858	

18, 22, 13 y 1; respectivamente, febriles identificados por Vigilancia Activa

2, 4, 2, 5 y 2; respectivamente, febriles identificados por Vigilancia Activa

RESUMEN DE FEBRILES POR MICRORED, 2022 – 2024*

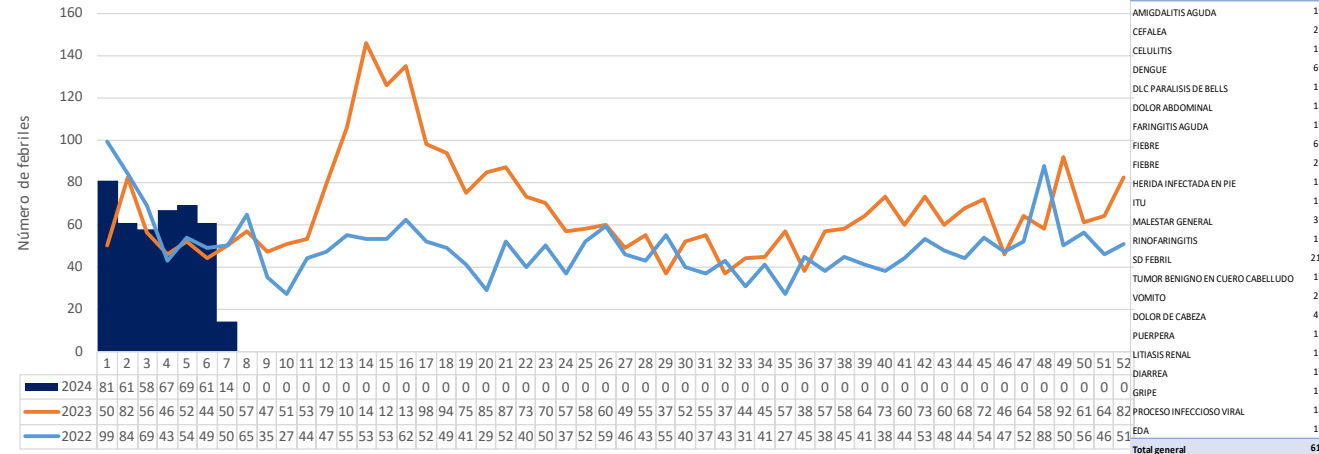
MICRORED LLUYLLUCUCHA: COMPORTAMIENTO DE FEBRILES, POR SEMANAS EPIDEMIOLÓGICAS, 2022- 2024



Dx adicionales al síndrome febril, de la SE05 en la cabecera

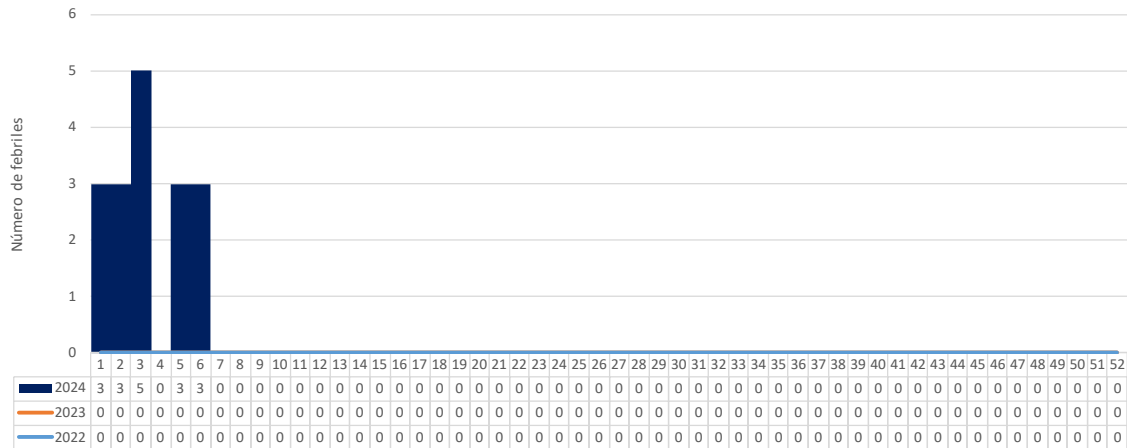
- **Dengue (02)**, Tifoidea (02), ITU (05), Hepatitis (01), Sd. Febril (01), Varicela (01)

HOSPITAL DE MOYOBAMBA: COMPORTAMIENTO DE FEBRILES, POR SEMANAS EPIDEMIOLÓGICAS, 2022- 2024



Zdo Dx	#
AMIGDALITIS AGUDA	1
CEFALEA	2
CELULITIS	1
DENGUE	6
DLC PARALISIS DE BELLS	1
DOLOR ABDOMINAL	1
FARINGITIS AGUDA	1
FIEBRE	6
FIEBRE	2
HERIDA INFECTADA EN PIE	1
ITU	1
MALESTAR GENERAL	3
RINOFARINGITIS	1
SD FEBRIL	21
TUMOR BENIGNO EN CUERO CABELLUDO	1
VOMITO	2
DOLOR DE CABEZA	4
PUERPERA	1
LITIASIS RENAL	1
DIARREA	1
GRIPE	1
PROCESO INFECCIOSO VIRAL	1
EDA	1
Total general	61

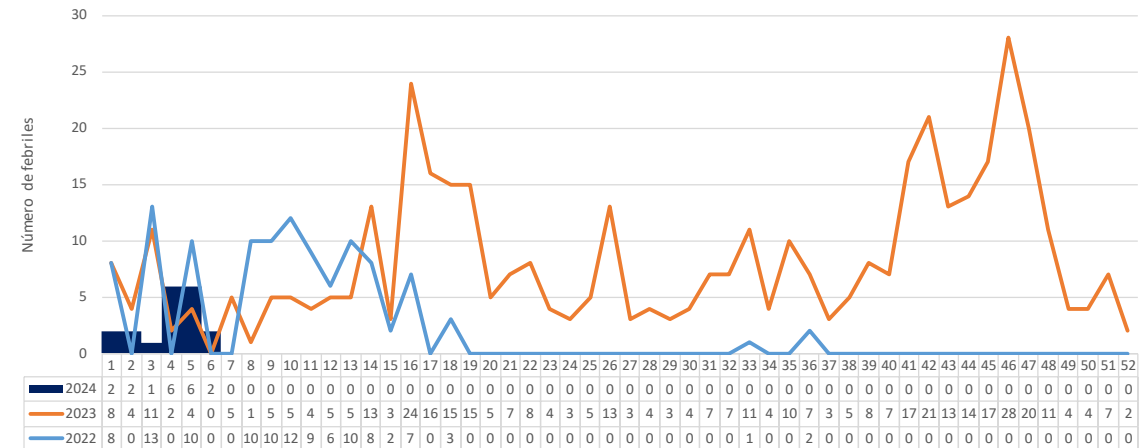
SANIDAD PNP: COMPORTAMIENTO DE FEBRILES, POR SEMANAS EPIDEMIOLÓGICAS, 2022- 2024



Dx adicionales al síndrome febril, de la SE05 en la cabecera

- **Dengue (03)**

MICRORED PUEBLO LIBRE: COMPORTAMIENTO DE FEBRILES, POR SEMANAS EPIDEMIOLÓGICAS, 2022- 2024



Dx adicionales al síndrome febril, de la SE05 en la cabecera

- **Dengue (01)**, ITU (01)



Análisis Situacional por Distritos

RESUMEN FEBRILES POR DISTRITO, 2023 – 2024*

Tabla N°02: Tendencia de febriles en las últimas 5 SE, según el distrito de procedencia, 2024*

Distrito	2024					Total	Tendencia
	2	3	4	5	6		
MOYOBAMBA	94	103	93	94	117	501	
SORITOR	22	18	21	36	34	131	
ALONSO DE ALVARADO	8	13	6	9	16	52	
JEPELACIO	24	4	22	15	12	77	
CALZADA	11	10	5	10	10	46	
YANTALO	7	5	6	4	11	33	
HABANA	7	1	0	2	2	12	
RIOJA	1	0	1	0	1	3	
NUEVA CAJAMARCA	0	0	0	2	0	2	
SHAMBOYACU	0	0	1	0	0	1	
Total	174	154	155	172	203	858	

Tabla N°03: Tendencia de febriles en el distrito de Moyobamba en las últimas 5 SE, según grupos de edad, 2024*

SE	< 1 mes	1-4 años	5-9 años	10-19 años	20-59 años	> 60 años	Total
2	4	8	17	17	42	6	94
3	3	20	14	13	47	6	103
4	12	16	8	10	38	9	93
5	4	16	10	18	43	3	94
6	5	13	23	26	40	10	117
Total	28	73	72	84	210	34	501
Tendencia							

RESUMEN FEBRILES POR DISTRITO, 2023 – 2024*

Tabla N°04: Tendencia de febriles en el distrito de Roque en las últimas 5 SE, según grupos de edad, 2024*

SE	< 1 mes	1-4 años	5-9 años	10-19 años	20-59 años	> 60 años	Total
2	1	2	0	3	2	0	8
3	1	0	6	0	6	0	13
4	1	0	0	3	2	0	6
5	0	1	1	1	4	2	9
6	1	2	0	3	10	0	16
Total	4	5	7	10	24	2	52
Tendencia							

Tabla N°05: Tendencia de febriles en el distrito de Calzada en las últimas 5 SE, según grupos de edad, 2024*

SE	< 1 mes	1-4 años	5-9 años	10-19 años	20-59 años	> 60 años	Total
2	2	1	1	1	5	1	11
3	2	1	1	3	3	0	10
4	1	0	0	2	0	2	5
5	2	2	0	1	5	0	10
6	0	2	0	2	4	2	10
Total	7	6	2	9	17	5	46
Tendencia							

Tabla N°06: Tendencia de febriles en el distrito de Jepelacio en las últimas 5 SE, según grupos de edad, 2024*

SE	< 1 mes	1-4 años	5-9 años	10-19 años	20-59 años	> 60 años	Total
2	6	4	4	3	7	0	24
3	0	0	1	1	2	0	4
4	2	5	2	4	8	1	22
5	2	0	1	6	6	0	15
6	1	3	2	5	1	0	12
Total	11	12	10	19	24	1	77
Tendencia							

RESUMEN FEBRILES POR DISTRITO, 2023 – 2024*

Tabla N°07: Tendencia de febriles en el distrito de Habana en las últimas 5 SE, según grupos de edad, 2024

SE	< 1 mes	1-4 años	5-9 años	10-19 años	20-59 años	> 60 años	Total
2	2	2	1	0	2	0	7
3	0	0	0	0	1	0	1
4	0	0	0	0	0	0	0
5	0	0	0	2	0	0	2
6	0	1	0	0	1	0	2
Total	2	3	1	2	4	0	12
Tendencia							

Tabla N°08: Tendencia de febriles en el distrito de Soritor en las últimas 5 SE, según grupos de edad, 2024*

SE	< 1 mes	1-4 años	5-9 años	10-19 años	20-59 años	> 60 años	Total
2	3	6	4	3	5	1	22
3	3	1	3	4	5	2	18
4	3	0	7	2	7	2	21
5	2	7	4	2	20	1	36
6	4	7	5	6	8	4	34
Total	15	21	23	17	45	10	131
Tendencia							

Tabla N°09: Tendencia de febriles en el distrito de Yantaló en las últimas 5 SE, según grupos de edad, 2024*

SE	< 1 mes	1-4 años	5-9 años	10-19 años	20-59 años	> 60 años	Total
2	0	3	1	1	2	0	7
3	0	1	1	0	2	1	5
4	0	1	0	0	3	2	6
5	0	0	1	1	1	1	4
6	1	2	1	2	4	1	11
Total	1	7	4	4	12	5	33
Tendencia							