

OGESS ALTO MAYO – UNGET MOYOBAMBA



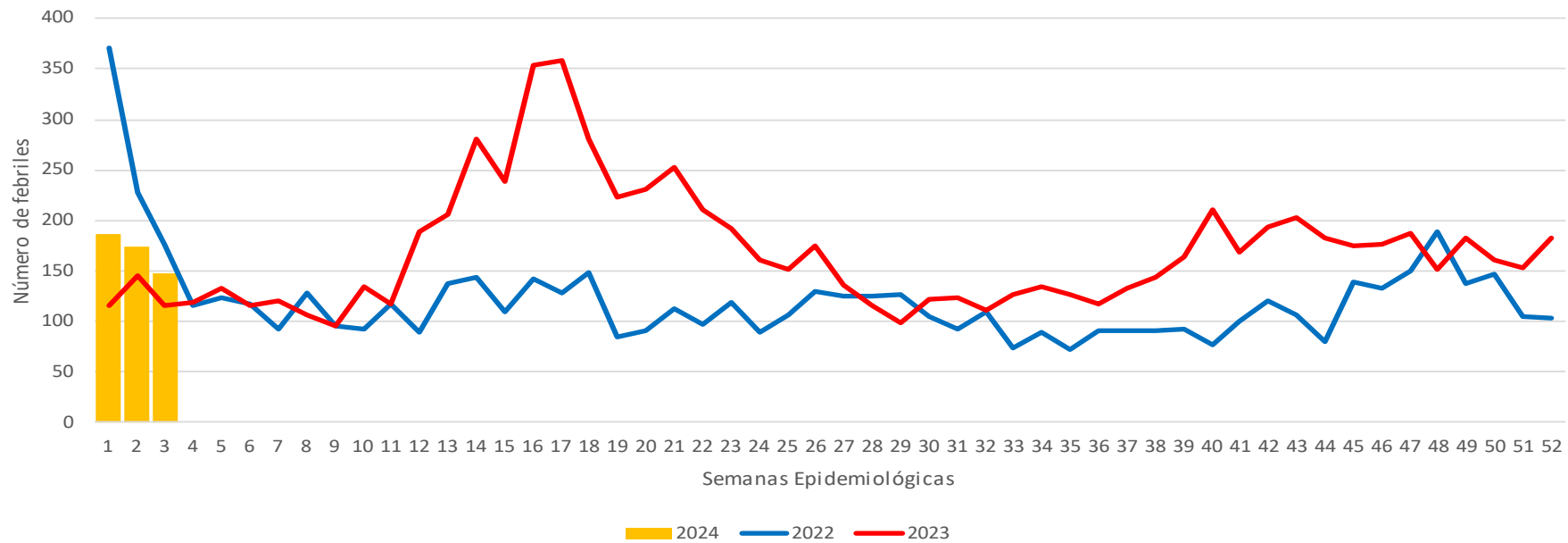
FEBRILES

Análisis Situacional

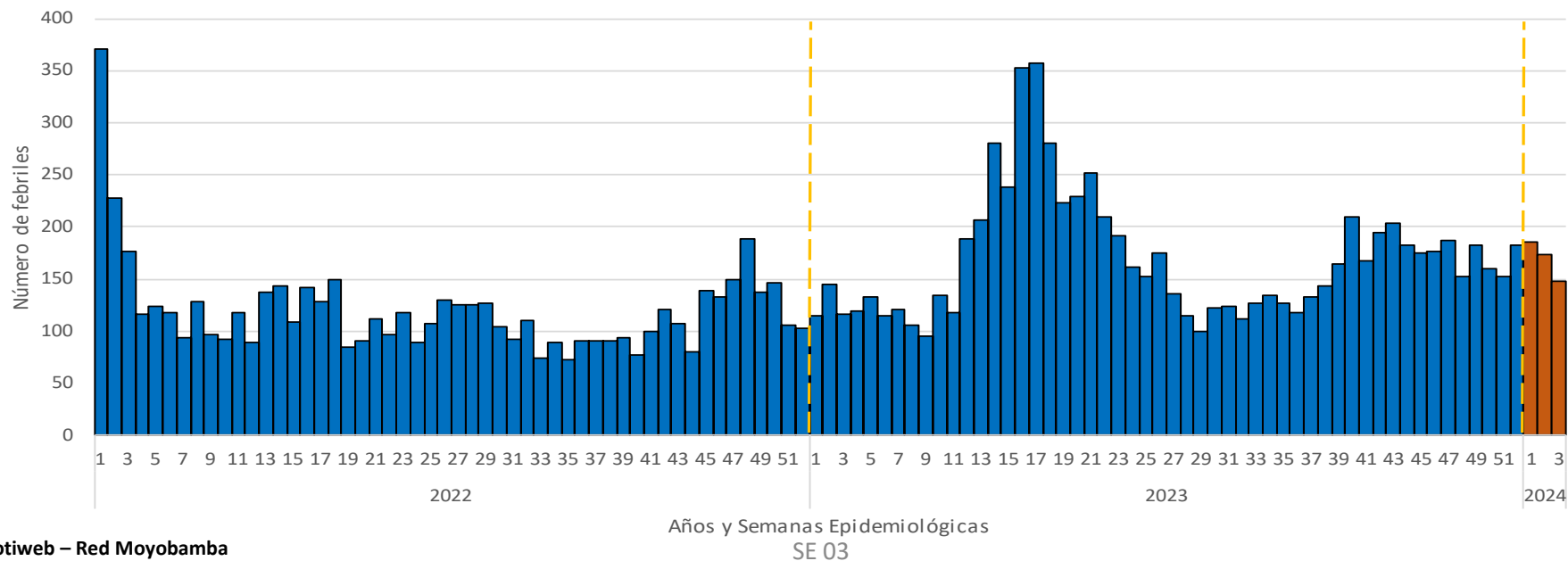
Enero 2022 – 22 Enero 2024

SITUACIÓN FEBRILES: TENDENCIA HISTÓRICA POR SEMANAS EPIDEMIOLÓGICAS, 2022 - 2024

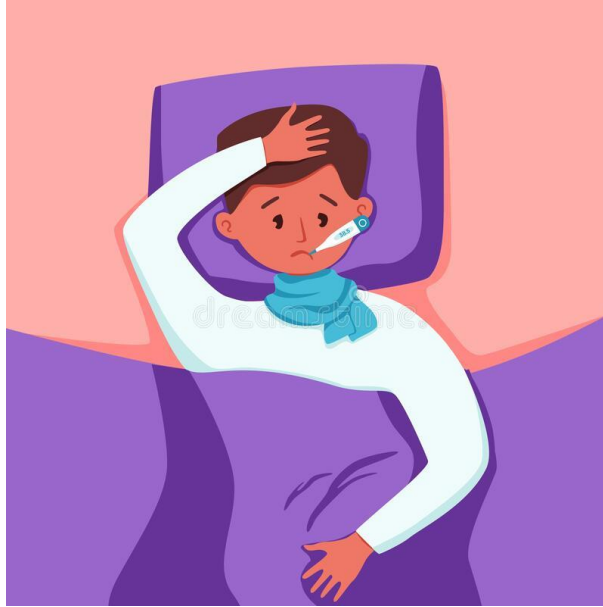
UNGET MOYOBAMBA: COMPORTAMIENTO DE FEBRILES, POR SEMANAS EPIDEMIOLÓGICAS, 2022- 2024



UNGET MOYOBAMBA: TENDENCIA HISTÓRICA DE FEBRILES, POR SEMANAS EPIDEMIOLÓGICAS, 2022-2024



OGESS ALTO MAYO – UNGETS MOYOBAMBA



**Análisis Situacional por
Micro Redes y Hospital**

RESUMEN DE FEBRILES UNGET MOYOBAMBA, 2023 – 2024*

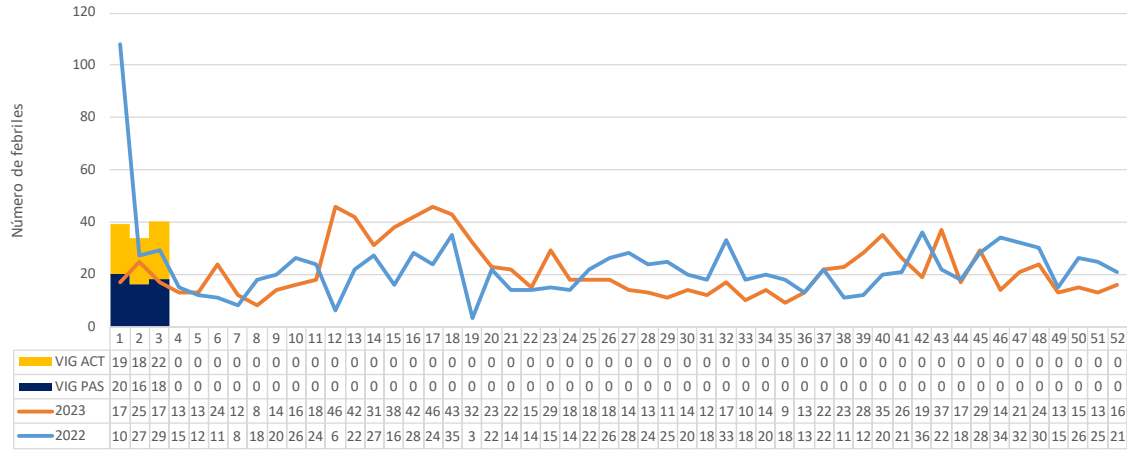
Tabla N°01: Tendencia de febriles en las últimas 5 SE, según el establecimiento de notificación, 2023-2024*

Microred / Hospital	Establecimiento	2023		2024			Total	Tendencia
		51	52	1	2	3		
ALONSO DE ALVARDO ROQUE	PORVENIR DEL NORTE	0	1	0	1	0	2	
	ROQUE ALONSO DE ALVARADO	10	14	8	6	13	51	
Total ALONSO DE ALVARDO ROQUE		10	15	8	7	13	53	
CALZADA	CALZADA	18	10	16	9	10	63	
	SANTA ROSA BAJO TANGUMI	0	0	0	2	0	2	
	SANTA ROSA DE OROMINA	0	0	0	0	0	0	
Total CALZADA		18	10	16	11	10	65	
HOSPITAL MOYOBAMBA II-1	MOYOBAMBA	64	82	81	61	58	346	
	POLICLINICO MOYOBAMBA	0	0	3	3	5	11	
Total HOSPITAL MOYOBAMBA II-1		64	82	84	64	63	357	
JEPELACIO	CARRIZAL	1	0	0	0	0	1	
	JEPELACIO	2	0	5	5	0	12	
	PACAYPITE	0	1	0	2	0	3	
	SHUCSHUYACU	0	0	1	1	0	2	
Total JEPELACIO		3	1	6	8	0	18	
JERILLO	JERILLO	9	12	6	11	4	42	
	LA HUARPIA	0	0	0	2	0	2	
	RAMIREZ	0	0	0	2	0	2	
Total JERILLO		9	12	6	15	4	46	
LLUILLUCUCHA	CORDILLERA ANDINA	0	0	2	0	0	2	
	EL C?INDOR	0	0	0	0	1	1	
	FLOR DE LA PRIMAVERA	0	2	3	3	1	9	
	LA PRIMAVERA	1	0	5	1	2	9	
	LLUYLLUCUCHA	10	12	15	28	35	100	
	MARONA	0	0	13	0	0	13	
	QUILLOALLPA	0	0	0	2	0	2	
SUGLLAQUIRO	2	2	1	0	1	6		
TAHUISHCO	0	0	0	0	0	0		
Total LLUILLUCUCHA		13	16	39	34	40	142	
PUEBLO LIBRE	PUEBLO LIBRE	7	2	2	2	0	13	
Total PUEBLO LIBRE		7	2	2	2	0	13	
SORITOR	HABANA	3	0	1	7	1	12	
	JERICOB	2	0	0	0	0	2	
	SAN MARCOS	0	1	0	0	0	1	
	SORITOR	20	32	17	22	12	103	
Total SORITOR		25	33	18	29	13	118	
YANTALO	BUENOS AIRES	0	1	0	0	0	1	
	CA??ABRAVA	1	0	0	1	0	2	
	LOS ANGELES	0	2	0	1	0	3	
	YANTALO	3	8	7	2	5	25	
Total YANTALO		4	11	7	4	5	31	
Total		153	182	186	174	148	843	

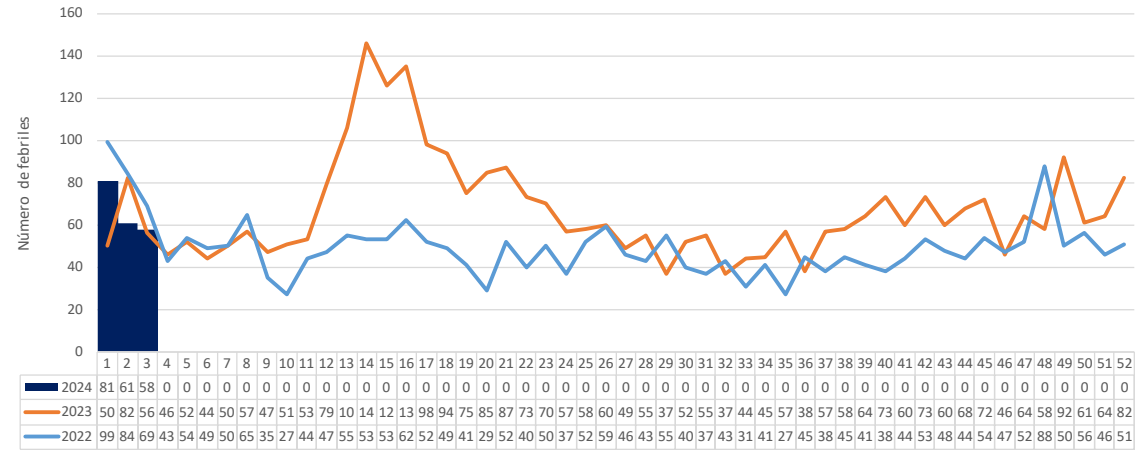
6, 18 y 22; respectivamente, febriles identificados por Vigilancia Activa
13 febriles identificados por Vigilancia Activa

RESUMEN DE FEBRILES POR MICRORED, 2022 – 2024*

MICRORED LLUYLLUCUCHA: COMPORTAMIENTO DE FEBRILES, POR SEMANAS EPIDEMIOLÓGICAS, 2022- 2024



HOSPITAL DE MOYOBAMBA: COMPORTAMIENTO DE FEBRILES, POR SEMANAS EPIDEMIOLÓGICAS, 2022- 2024

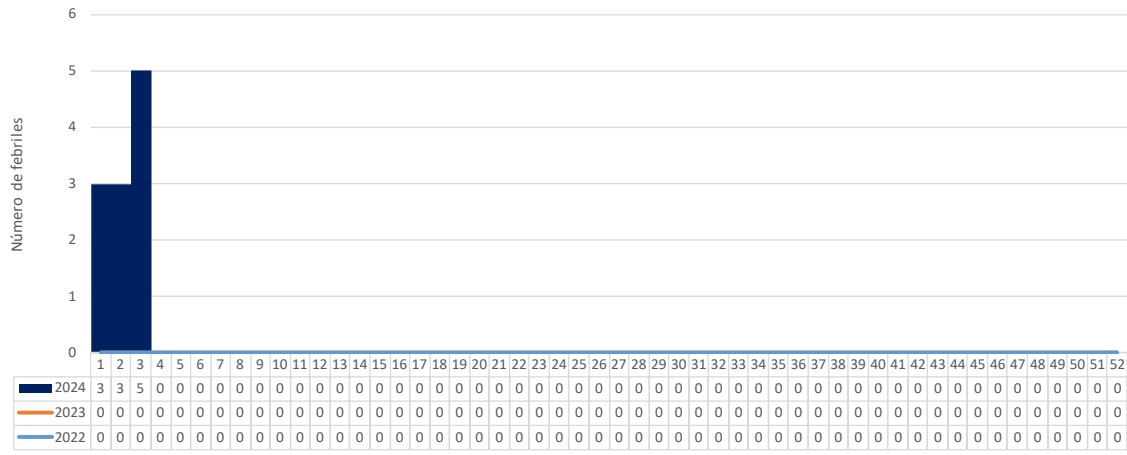


DX	#
S.D FEBRIL	25
DENGUE	6
CEFALEA	5
SÍNDROME DIARRÉICO AGUDO	3
FARINGITIS	2
SD DIARREA DESH POR AMEBIASIS	1
CUERPO EXTRAÑO EN OIDO	1
S.D DOLOR ABDOMINAL	1
DIABETES MELLITUS 2	1
VOMITO / DIARREA	1
DOLOR ABDOMINAL	1
APENDICITIS AGUDA	1
DOLOR ABDOMINAL / LITIASIS RENAL	1
AMIGDALITIS	1
DOLOR DE CUERPO	1
TOS/RESFRIO	1
AMIGDALITIS	1
VOMITOS	1
GASTRITIS AGUDA	1
VOMITO /SD DOL ABD	1
GECA / AMEBIASIS	1
NEUMONIA	1

Dx adicionales al síndrome febril, de la SE03 en la cabecera

- Dengue (6) - Amigdalitis (4) – Faringoamigdalitis (2) – Rinofaringitis (2) – Resfrío Común (1) – ITU (1)
- Los 22 Sd. Febril (CVCAA) corresponden al Centro de Vigilancia y Prevención del Aedes aegypti, como Vigilancia Activa.

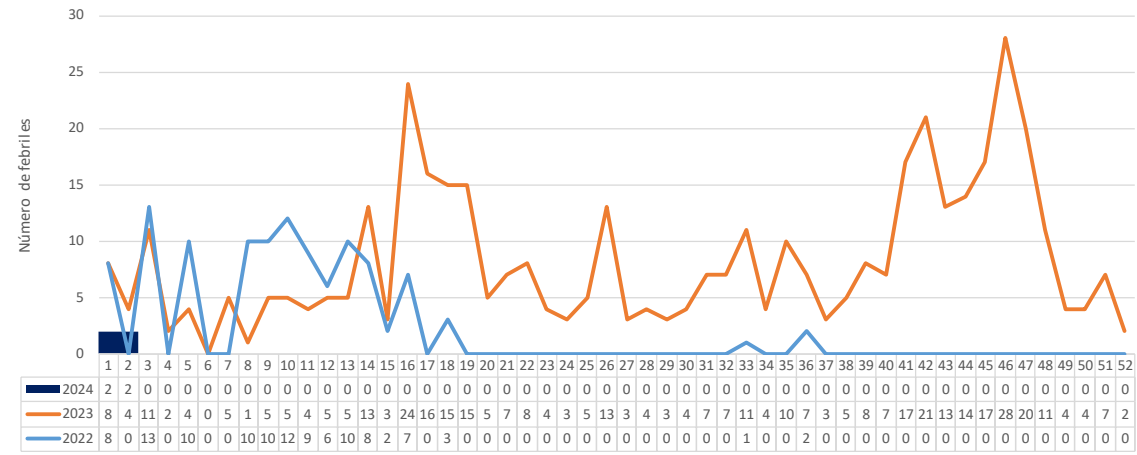
SANIDAD PNP: COMPORTAMIENTO DE FEBRILES, POR SEMANAS EPIDEMIOLÓGICAS, 2022- 2024



Dx adicionales al síndrome febril, de la SE03 en la cabecera

- Dengue (4) - GECA (1)

MICRORED PUEBLO LIBRE: COMPORTAMIENTO DE FEBRILES, POR SEMANAS EPIDEMIOLÓGICAS, 2022- 2024



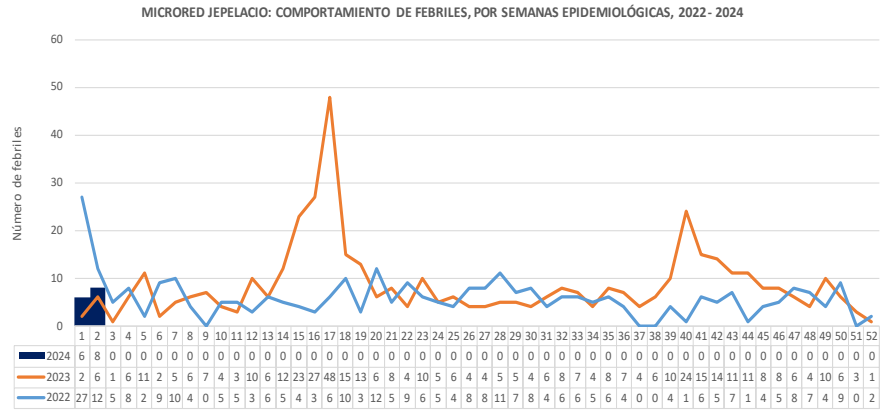
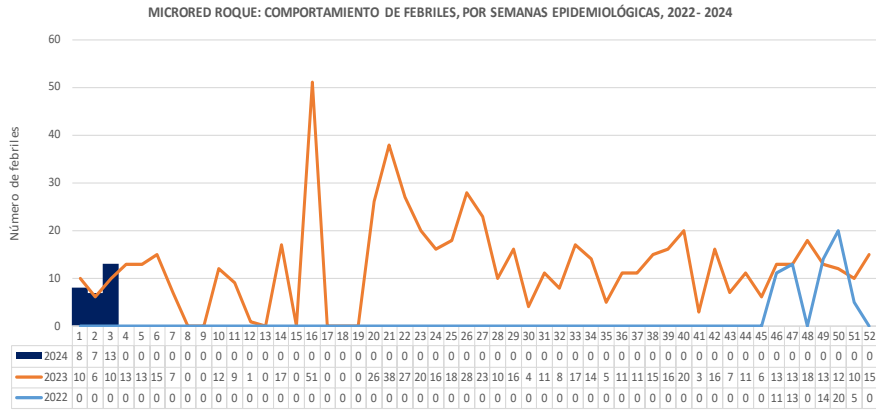
Dx adicionales al síndrome febril, de la SE03 en la cabecera

- Sin febriles esta semana

RESUMEN DE FEBRILES POR MICRORED, 2022 – 2024*

Dx adicionales al síndrome febril, de la SE03 en la cabecera

- ITU (4)
- Faringitis (3)
- Diarrea funcional (1)
- Amigdalitis (1)

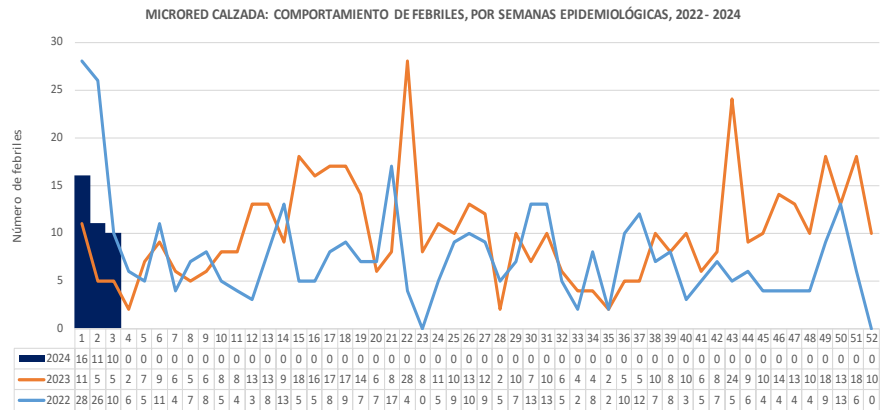
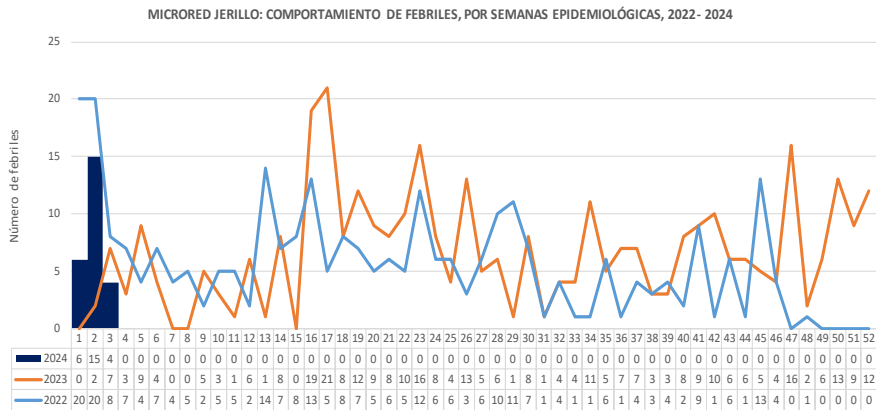


Dx adicionales al síndrome febril, de la SE03 en la cabecera

- Sin febriles esta semana

Dx adicionales al síndrome febril, de la SE03 en la cabecera

- Dengue (1)
- Faringitis Aguda (1)
- Rinofaringitis (1)

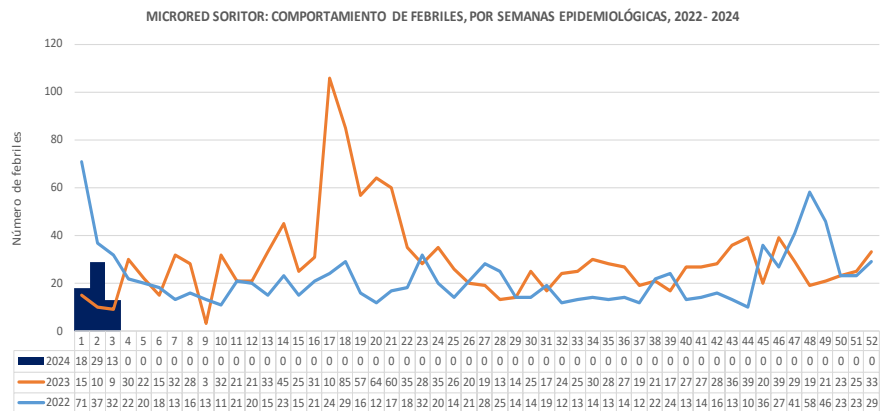
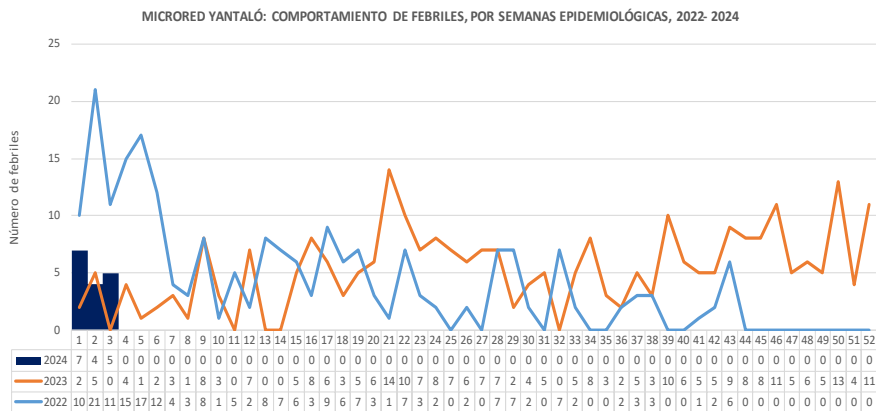


Dx adicionales al síndrome febril, de la SE03 en la cabecera

- Dengue (5)
- Amigdalitis /dengue (1)
- Amigdalitis / cefalea (1)
- Amigdalitis (1)
- ITU (1)
- Resfrío común (1)

Dx adicionales al síndrome febril, de la SE03 en la cabecera

- ITU (2)
- GECA (1)
- Parasitosis intestinal (1)



Dx adicionales al síndrome febril, de la SE03 en la cabecera

- Dengue (3)
- ITU (1)
- Faringitis (1)
- Faringoamigdalitis / ITU (1)
- Crisis asmática (1)
- Deshidratación moderada (1)
- EDA / Dc parasitosis (1)



Análisis Situacional por Distritos

RESUMEN FEBRILES POR DISTRITO, 2023 – 2024*

Tabla N°02: Tendencia de febriles en las últimas 5 SE, según el distrito de procedencia, 2023-2024*

Distrito	2023		2024			Total	Tendencia
	51	52	1	2	3		
MOYOBAMBA	81	95	120	94	102	492	
SORITOR	22	35	17	22	13	109	
ALONSO DE ALVARADO	10	16	11	8	13	58	
JEPELACIO	12	14	13	24	4	67	
CALZADA	20	11	16	11	10	68	
YANTALO	3	9	7	7	5	31	
HABANA	3	0	1	7	1	12	
RIOJA	1	1	1	1	0	4	
LAMAS	0	0	0	0	0	0	
NUEVA CAJAMARCA	0	1	0	0	0	1	
PINTO RECODO	1	0	0	0	0	1	
Total	153	182	186	174	148	843	

Tabla N°03: Tendencia de febriles en el distrito de Moyobamba en las últimas 5 SE, según grupos de edad, 2023-2024*

SE	< 1 mes	1-4 años	5-9 años	10-19 años	20-59 años	> 60 años	Total
51	16	11	13	13	24	4	81
52	9	9	8	13	47	9	95
1	11	15	9	37	43	5	120
2	4	8	17	17	42	6	94
3	3	20	13	13	47	6	102
Total	43	63	60	93	203	30	492
Tendencia							

RESUMEN FEBRILES POR DISTRITO, 2023 – 2024*

Tabla N°04: Tendencia de febriles en el distrito de Roque en las últimas 5 SE, según grupos de edad, 2023-2024*

SE	< 1 mes	1-4 años	5-9 años	10-19 años	20-59 años	> 60 años	Total
51	0	5	1	2	1	1	10
52	1	4	2	1	6	2	16
1	0	0	1	3	5	2	11
2	1	2	0	3	2	0	8
3	1	0	6	0	6	0	13
3	3	11	10	9	20	5	58
Tendencia							

Tabla N°05: Tendencia de febriles en el distrito de Calzada en las últimas 5 SE, según grupos de edad, 2023-2024*

SE	< 1 mes	1-4 años	5-9 años	10-19 años	20-59 años	> 60 años	Total
51	1	2	1	3	11	2	20
52	0	0	0	1	7	3	11
1	2	1	2	3	6	2	16
2	2	1	1	1	5	1	11
3	2	1	1	3	3	0	10
Total	7	5	5	11	32	8	68
Tendencia							

Tabla N°06: Tendencia de febriles en el distrito de Jepelacio en las últimas 5 SE, según grupos de edad, 2023-2024*

SE	< 1 mes	1-4 años	5-9 años	10-19 años	20-59 años	> 60 años	Total
51	1	2	2	4	2	1	12
52	2	0	3	3	6	0	14
1	2	5	2	1	3	0	13
2	6	4	4	3	7	0	24
3	0	0	1	1	2	0	4
3	11	11	12	12	20	1	67
Tendencia							

RESUMEN FEBRILES POR DISTRITO, 2023 – 2024*

Tabla N°07: Tendencia de febriles en el distrito de Habana en las últimas 5 SE, según grupos de edad, 2023*-2024

SE	< 1 mes	1-4 años	5-9 años	10-19 años	20-59 años	> 60 años	Total
51	0	3	0	0	0	0	3
52	0	0	0	0	0	0	0
1	1	0	0	0	0	0	1
2	2	2	1	0	2	0	7
3	0	0	0	0	1	0	1
3	3	5	1	0	3	0	12
Tendencia							

Tabla N°08: Tendencia de febriles en el distrito de Soritor en las últimas 5 SE, según grupos de edad, 2023-2024*

SE	< 1 mes	1-4 años	5-9 años	10-19 años	20-59 años	> 60 años	Total
51	3	7	2	3	4	3	22
52	6	10	5	9	4	1	35
1	4	4	4	1	3	1	17
2	3	6	4	3	5	1	22
3	2	1	3	4	2	1	13
Total	18	28	18	20	18	7	109
Tendencia							

Tabla N°09: Tendencia de febriles en el distrito de Yantaló en las últimas 5 SE, según grupos de edad, 2023-2024*

SE	< 1 mes	1-4 años	5-9 años	10-19 años	20-59 años	> 60 años	Total
51	0	2	0	0	0	1	3
52	1	0	0	3	3	2	9
1	0	0	0	3	3	1	7
2	0	3	1	1	2	0	7
3	0	1	1	0	2	1	5
Total	1	6	2	7	10	5	31
Tendencia							