

# OGESS ALTO MAYO – UNGET MOYOBAMBA



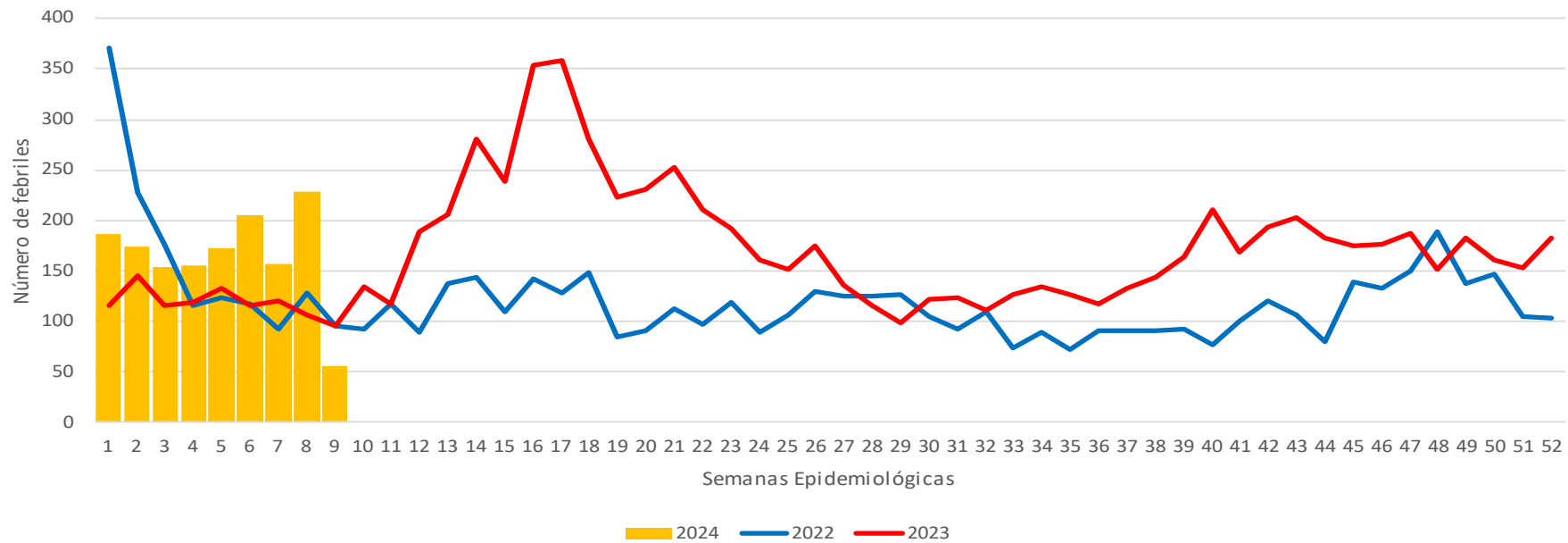
**FEBRILES**

**Análisis Situacional**

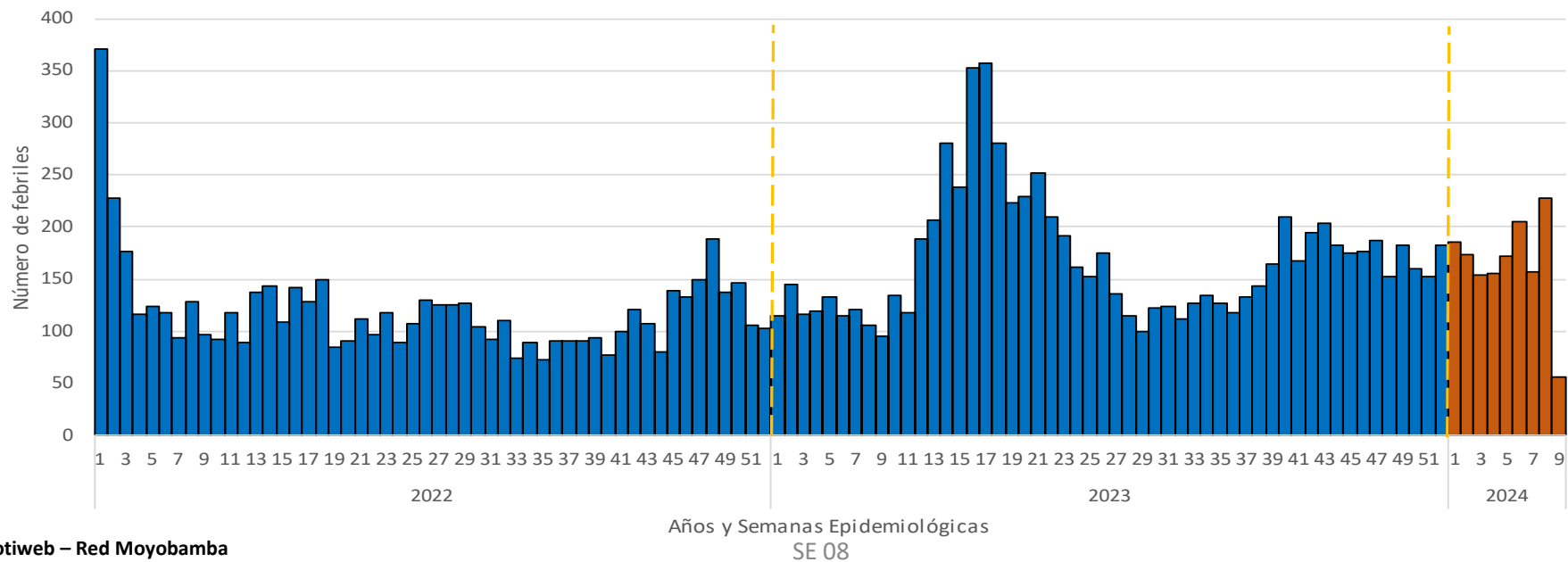
**Enero 2022 – 29 Febrero 2024**

# SITUACIÓN FEBRILES: TENDENCIA HISTÓRICA POR SEMANAS EPIDEMIOLÓGICAS, 2022 - 2024

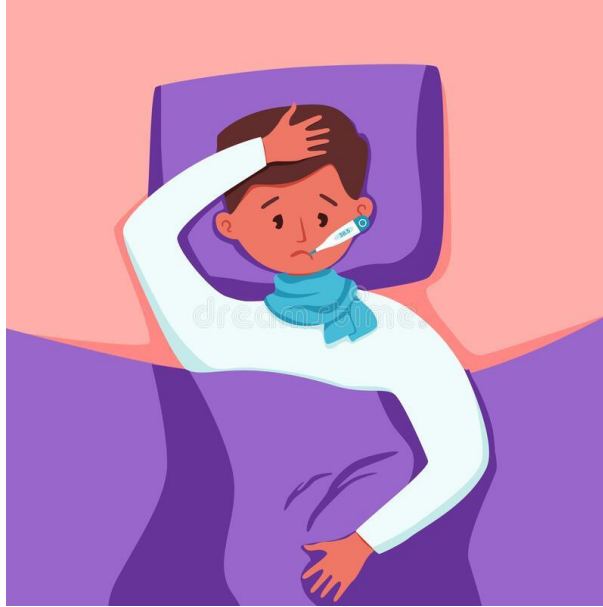
UNGET MOYOBAMBA: COMPORTAMIENTO DE FEBRILES, POR SEMANAS EPIDEMIOLÓGICAS, 2022- 2024



UNGET MOYOBAMBA: TENDENCIA HISTÓRICA DE FEBRILES, POR SEMANAS EPIDEMIOLÓGICAS, 2022-2024



# OGESS ALTO MAYO – UNGETS MOYOBAMBA



**Análisis Situacional por  
Micro Redes y Hospital**

# RESUMEN DE FEBRILES UNGET MOYOBAMBA, 2023 – 2024\*

Tabla N°01: Tendencia de febriles en las últimas 5 SE, según el establecimiento de notificación, 2024\*

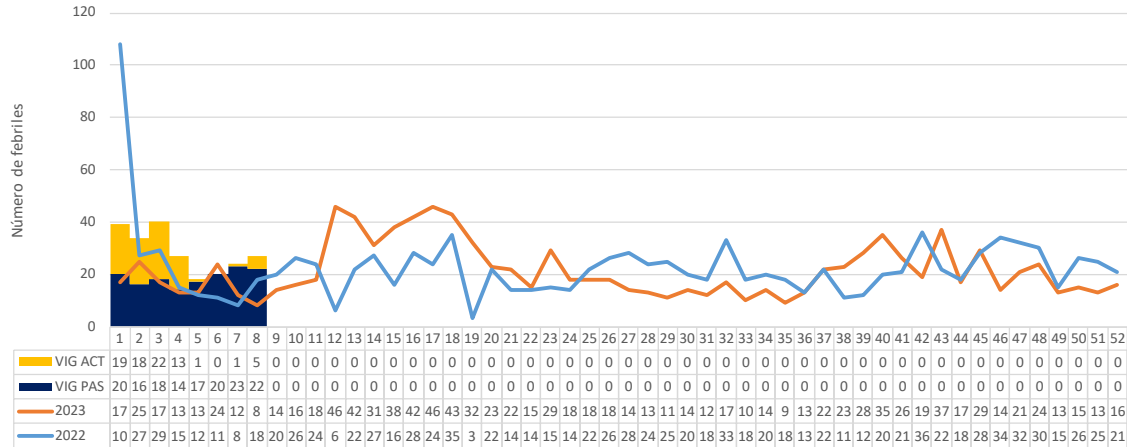
Microred / Hospital	Establecimiento	2024					Total	Tendencia
		4	5	6	7	8		
ALONSO DE ALVARDO ROQUE	PORVENIR DEL NORTE	0	0	1	0	0	1	
	ROQUE ALONSO DE ALVARADO	5	9	15	5	0	34	
<b>Total ALONSO DE ALVARDO ROQUE</b>		<b>5</b>	<b>9</b>	<b>16</b>	<b>5</b>	<b>0</b>	<b>35</b>	
CALZADA	CALZADA	4	10	10	5	14	43	
	OCHAME	0	0	0	0	1	1	
	SANTA ROSA DE OROMINA	1	0	1	0	0	2	
<b>Total CALZADA</b>		<b>5</b>	<b>10</b>	<b>11</b>	<b>5</b>	<b>15</b>	<b>46</b>	
HOSPITAL MOYOBAMBA II-1	ESSALUD MOYOBAMBA	0	0	35	24	39	98	
	MOYOBAMBA	67	69	61	41	85	323	
	POLICLINICO MOYOBAMBA	0	3	3	0	3	9	
<b>Total HOSPITAL MOYOBAMBA II-1</b>		<b>67</b>	<b>72</b>	<b>99</b>	<b>65</b>	<b>127</b>	<b>430</b>	
JEPELACIO	CARRIZAL	0	0	1	2	0	3	
	JEPELACIO	2	3	4	3	7	19	
	NUEVO SAN MIGUEL	0	1	1	0	0	2	
	PACAYPITE	1	0	0	1	1	3	
	SHUCSHUYACU	0	1	1	0	2	4	
<b>Total JEPELACIO</b>		<b>3</b>	<b>5</b>	<b>7</b>	<b>6</b>	<b>10</b>	<b>31</b>	
JERILLO	JERILLO	15	9	2	6	8	40	
	LA HUARPIA	2	0	0	0	0	2	
	RAMIREZ	1	0	0	0	0	1	
<b>Total JERILLO</b>		<b>18</b>	<b>9</b>	<b>2</b>	<b>6</b>	<b>8</b>	<b>43</b>	
LLUILLUCUCHA	EL C?INDOR	0	0	0	2	0	2	
	FLOR DE LA PRIMAVERA	0	0	0	3	0	3	
	LA PRIMAVERA	0	1	4	3	5	13	
	LLUYLLUCUCHA	27	14	14	12	16	83	
	MARONA	0	0	2	1	0	3	
	SUGLLAQUIRO	0	3	0	1	1	5	
	TAHUISHCO	0	0	0	1	0	1	
<b>Total LLUILLUCUCHA</b>		<b>27</b>	<b>18</b>	<b>20</b>	<b>23</b>	<b>22</b>	<b>110</b>	
PUEBLO LIBRE	PUEBLO LIBRE	6	6	2	2	5	21	
<b>Total PUEBLO LIBRE</b>		<b>6</b>	<b>6</b>	<b>2</b>	<b>2</b>	<b>5</b>	<b>21</b>	
SORITOR	ALTO PERU	0	0	0	6	0	6	
	HABANA	0	2	2	0	5	9	
	SAN MARCOS	1	1	2	0	1	5	
	SORITOR	17	35	31	34	23	140	
<b>Total SORITOR</b>		<b>18</b>	<b>38</b>	<b>35</b>	<b>40</b>	<b>29</b>	<b>160</b>	
YANTALO	BUENOS AIRES	1	0	0	1	0	2	
	LOS ANGELES	0	1	2	0	1	4	
	YANTALO	5	4	11	4	11	35	
<b>Total YANTALO</b>		<b>6</b>	<b>5</b>	<b>13</b>	<b>5</b>	<b>12</b>	<b>41</b>	
<b>Total</b>		<b>155</b>	<b>172</b>	<b>205</b>	<b>157</b>	<b>228</b>	<b>917</b>	

13, 1, 0, 1 y 5; respectivamente, febriles identificados por Vigilancia Activa

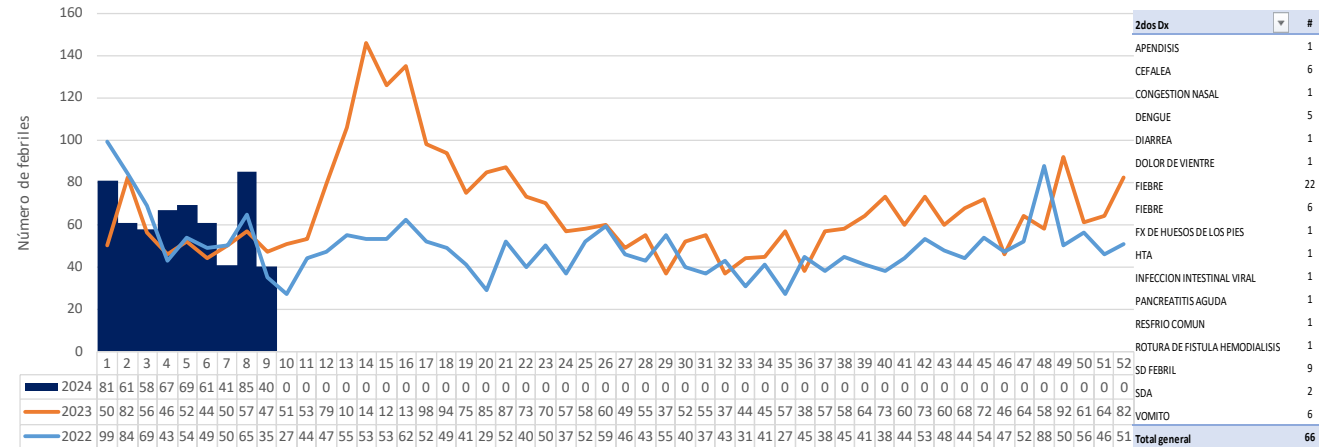
2, 5, 2, 5 y 0; respectivamente, febriles identificados por Vigilancia Activa

# RESUMEN DE FEBRILES POR MICRORED, 2022 – 2024\*

MICRORED LLUYLLUCUCHA: COMPORTAMIENTO DE FEBRILES, POR SEMANAS EPIDEMIOLÓGICAS, 2022- 2024



HOSPITAL DE MOYOBAMBA: COMPORTAMIENTO DE FEBRILES, POR SEMANAS EPIDEMIOLÓGICAS, 2022- 2024

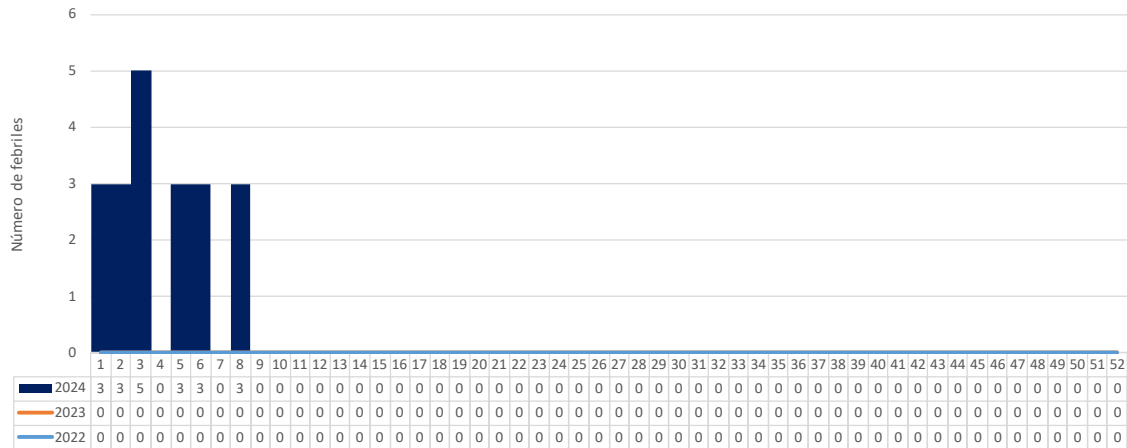


SE	#
2dos Dx	
APENDISIS	1
CEFALEA	6
CONGESTION NASAL	1
DENGUE	5
DIARREA	1
DOLOR DE VIENTRE	1
FIEBRE	22
FIEBRE	6
FX DE HUESOS DE LOS PIES	1
HTA	1
INFECCION INTestinal VIRAL	1
PANCREATITIS AGUDA	1
RESFRIO COMUN	1
ROTURA DE FISTULA HEMODIALISIS	1
SD FEBRIL	9
SDA	2
VOMITO	6
<b>Total general</b>	<b>66</b>

Dx adicionales al síndrome febril, de la SE08 en la cabecera

- **Dengue (04)**, Infección intestinal (01), Faringoamigdalitis (01), ITU (02), Amigdalitis (03), Sd. Febril (02), Rinitis (01)

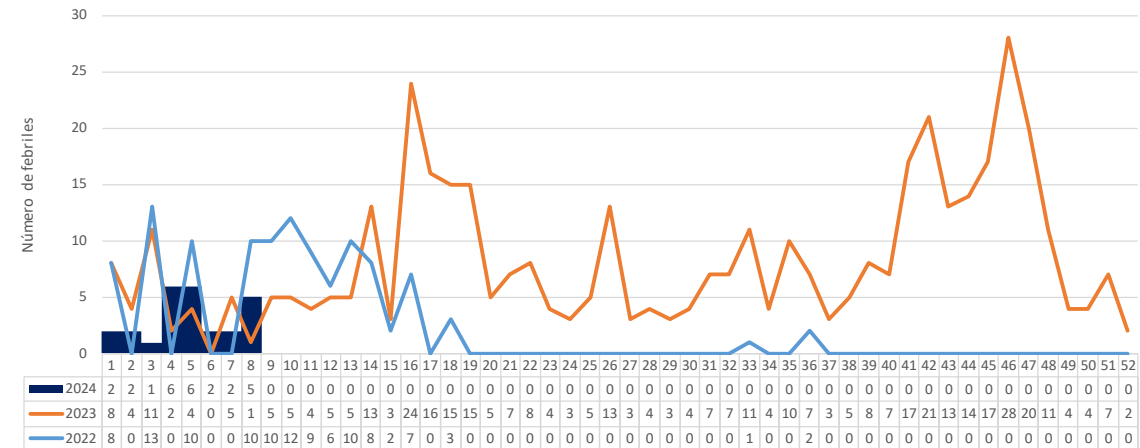
SANIDAD PNP: COMPORTAMIENTO DE FEBRILES, POR SEMANAS EPIDEMIOLÓGICAS, 2022- 2024



Dx adicionales al síndrome febril, de la SE08 en la cabecera

- **(03)**

MICRORED PUEBLO LIBRE: COMPORTAMIENTO DE FEBRILES, POR SEMANAS EPIDEMIOLÓGICAS, 2022- 2024



Dx adicionales al síndrome febril, de la SE08 en la cabecera

- **Dengue (01)**, Amigdalitis aguda (01), Faringoamigdalitis (01), Daga (01), Varicela s/c (01), Faringitis (01)





## Análisis Situacional por Distritos

# RESUMEN FEBRILES POR DISTRITO, 2023 – 2024\*

Tabla N°02: Tendencia de febriles en las últimas 5 SE, según el distrito de procedencia, 2024\*

Distrito	2024					Total	Tendencia
	4	5	6	7	8		
MOYOBAMBA	93	94	117	89	134	527	
SORITOR	21	36	36	40	39	172	
ALONSO DE ALVARADO	6	9	16	4	0	35	
JEPELACIO	22	15	12	12	18	79	
CALZADA	5	10	10	5	14	44	
YANTALO	6	4	11	4	12	37	
HABANA	0	2	2	0	5	9	
RIOJA	1	0	1	1	2	5	
NUEVA CAJAMARCA	0	2	0	0	2	4	
SHAMBOYACU	1	0	0	0	0	1	
LAMAS	0	0	0	2	0	2	
PINTO RECODO	0	0	0	0	1	1	
TARAPOTO	0	0	0	0	1	1	
<b>Total</b>	<b>155</b>	<b>172</b>	<b>205</b>	<b>157</b>	<b>228</b>	<b>917</b>	

Tabla N°03: Tendencia de febriles en el distrito de Moyobamba en las últimas 5 SE, según grupos de edad, 2024\*

SE	< 1 mes	1-4 años	5-9 años	10-19 años	20-59 años	> 60 años	Total
4	12	16	8	10	38	9	93
5	4	16	10	18	43	3	94
6	5	13	23	26	40	10	117
7	7	19	7	16	32	8	89
8	21	23	17	22	32	19	134
<b>Total</b>	<b>49</b>	<b>87</b>	<b>65</b>	<b>92</b>	<b>185</b>	<b>49</b>	<b>527</b>
<b>Tendencia</b>							



# RESUMEN FEBRILES POR DISTRITO, 2023 – 2024\*

Tabla N°04: Tendencia de febriles en el distrito de Roque en las últimas 5 SE, según grupos de edad, 2024\*

SE	< 1 mes	1-4 años	5-9 años	10-19 años	20-59 años	> 60 años	Total
4	1	0	0	3	2	0	6
5	0	1	1	1	4	2	9
6	1	2	0	3	10	0	16
7	0	1	2	0	1	0	4
8	0	0	0	0	0	0	0
<b>Total</b>	<b>2</b>	<b>4</b>	<b>3</b>	<b>7</b>	<b>17</b>	<b>2</b>	<b>35</b>
<b>Tendencia</b>							

Tabla N°05: Tendencia de febriles en el distrito de Calzada en las últimas 5 SE, según grupos de edad, 2024\*

SE	< 1 mes	1-4 años	5-9 años	10-19 años	20-59 años	> 60 años	Total
4	1	0	0	2	0	2	5
5	2	2	0	1	5	0	10
6	0	2	0	2	4	2	10
7	1	1	0	0	3	0	5
8	1	2	0	3	6	2	14
<b>Total</b>	<b>5</b>	<b>7</b>	<b>0</b>	<b>8</b>	<b>18</b>	<b>6</b>	<b>44</b>
<b>Tendencia</b>							

Tabla N°06: Tendencia de febriles en el distrito de Jepelacio en las últimas 5 SE, según grupos de edad, 2024\*

SE	< 1 mes	1-4 años	5-9 años	10-19 años	20-59 años	> 60 años	Total
4	2	5	2	4	8	1	22
5	2	0	1	6	6	0	15
6	1	3	2	5	1	0	12
7	2	3	1	1	4	1	12
8	3	3	3	4	4	1	18
<b>Total</b>	<b>10</b>	<b>14</b>	<b>9</b>	<b>20</b>	<b>23</b>	<b>3</b>	<b>79</b>
<b>Tendencia</b>							

# RESUMEN FEBRILES POR DISTRITO, 2023 – 2024\*

Tabla N°07: Tendencia de febriles en el distrito de Habana en las últimas 5 SE, según grupos de edad, 2024

SE	< 1 mes	1-4 años	5-9 años	10-19 años	20-59 años	> 60 años	Total
4	0	0	0	0	0	0	0
5	0	0	0	2	0	0	2
6	0	1	0	0	1	0	2
7	0	0	0	0	0	0	0
8	1	1	0	0	3	0	5
<b>Total</b>	<b>1</b>	<b>2</b>	<b>0</b>	<b>2</b>	<b>4</b>	<b>0</b>	<b>9</b>
<b>Tendencia</b>							

Tabla N°08: Tendencia de febriles en el distrito de Soritor en las últimas 5 SE, según grupos de edad, 2024\*

SE	< 1 mes	1-4 años	5-9 años	10-19 años	20-59 años	> 60 años	Total
4	3	0	7	2	7	2	21
5	2	7	4	2	20	1	36
6	4	7	5	6	10	4	36
7	2	9	8	8	11	2	40
8	13	6	2	7	9	2	39
<b>Total</b>	<b>24</b>	<b>29</b>	<b>26</b>	<b>25</b>	<b>57</b>	<b>11</b>	<b>172</b>
<b>Tendencia</b>							

Tabla N°09: Tendencia de febriles en el distrito de Yantaló en las últimas 5 SE, según grupos de edad, 2024\*

SE	< 1 mes	1-4 años	5-9 años	10-19 años	20-59 años	> 60 años	Total
4	0	1	0	0	3	2	6
5	0	0	1	1	1	1	4
6	1	2	1	2	4	1	11
7	1	0	0	1	1	1	4
8	5	0	0	3	3	1	12
<b>Total</b>	<b>7</b>	<b>3</b>	<b>2</b>	<b>7</b>	<b>12</b>	<b>6</b>	<b>37</b>
<b>Tendencia</b>							