

OGESS ALTO MAYO – UNGET MOYOBAMBA



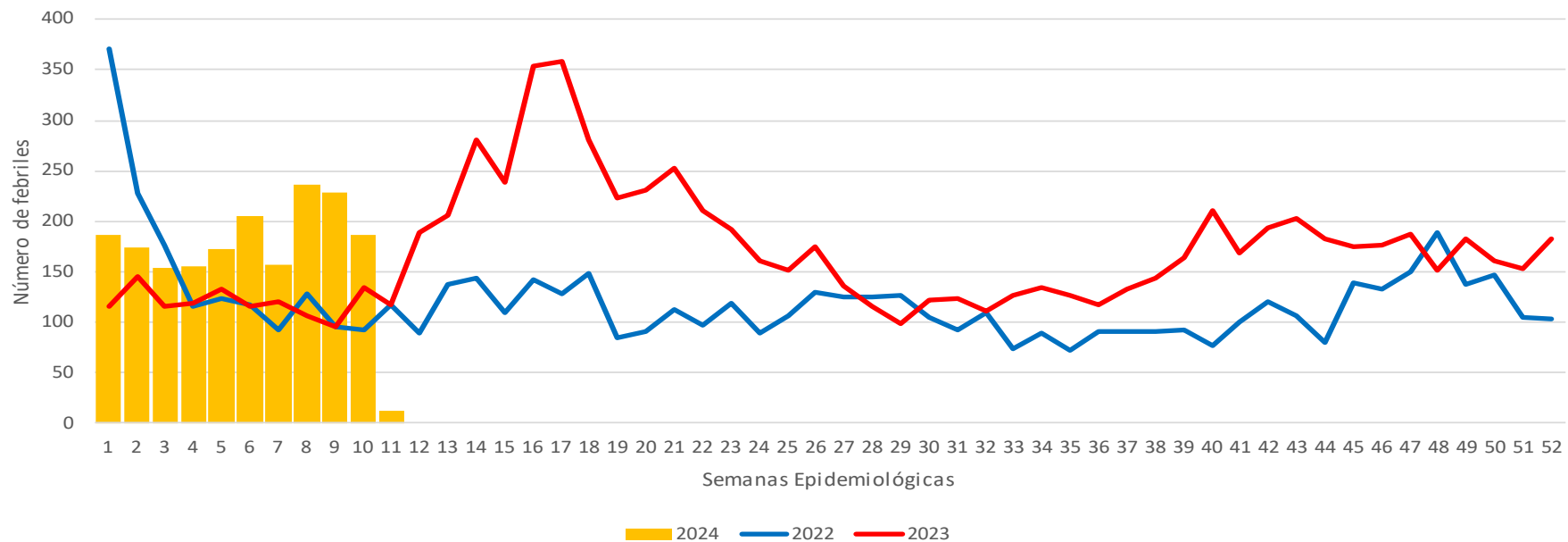
FEBRILES

Análisis Situacional

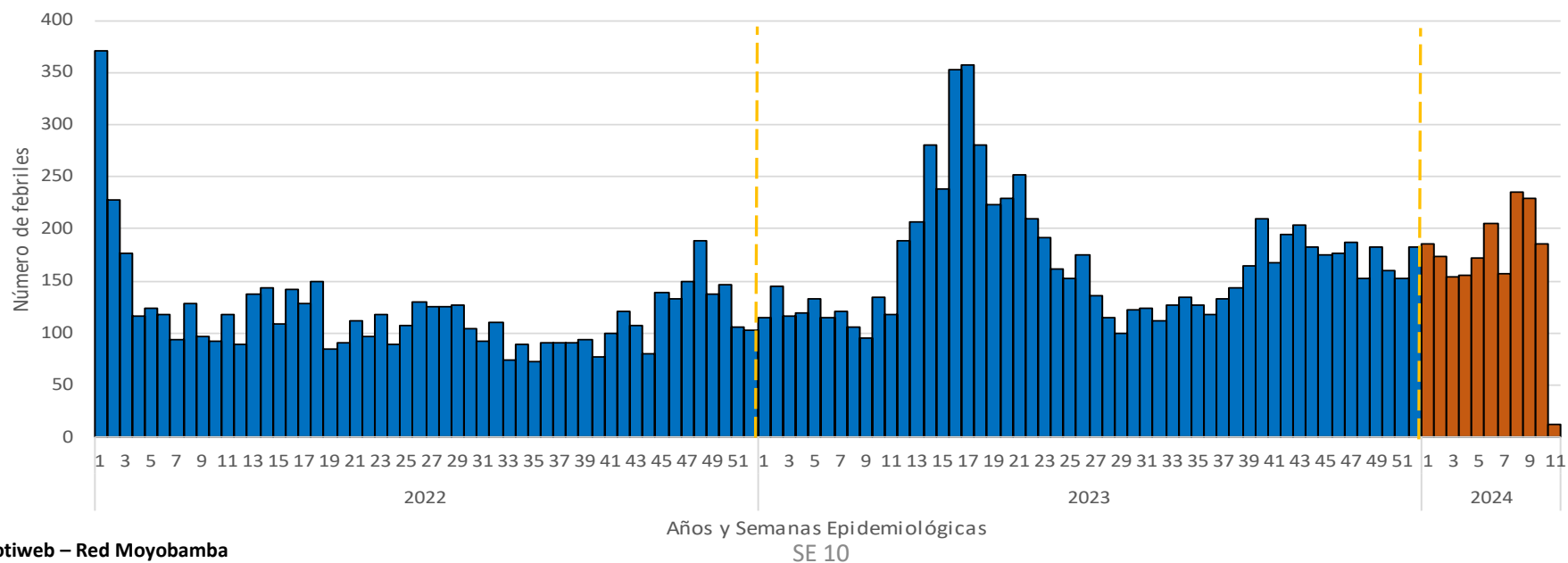
Enero 2022 – 12 Marzo 2024

SITUACIÓN FEBRILES: TENDENCIA HISTÓRICA POR SEMANAS EPIDEMIOLÓGICAS, 2022 - 2024

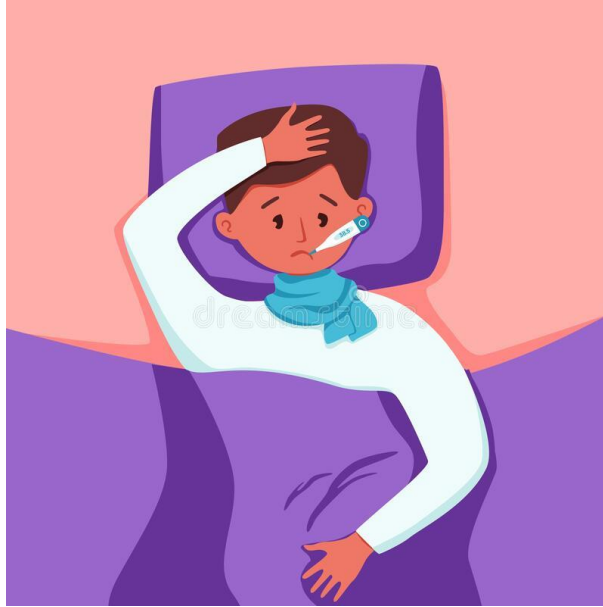
UNGET MOYOBAMBA: COMPORTAMIENTO DE FEBRILES, POR SEMANAS EPIDEMIOLÓGICAS, 2022- 2024



UNGET MOYOBAMBA: TENDENCIA HISTÓRICA DE FEBRILES, POR SEMANAS EPIDEMIOLÓGICAS, 2022-2024



OGESS ALTO MAYO – UNGETS MOYOBAMBA



**Análisis Situacional por
Micro Redes y Hospital**

RESUMEN DE FEBRILES UNGET MOYOBAMBA, 2023 – 2024*

Tabla N°01: Tendencia de febriles en las últimas 5 SE, según el establecimiento de notificación, 2024*

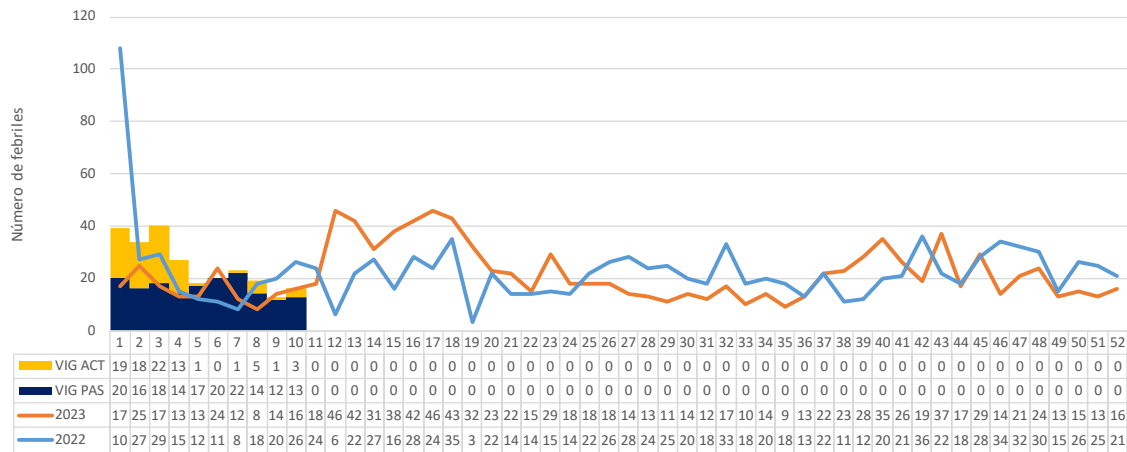
Microred / Hospital	Establecimiento	2024					Total	Tendencia
		6	7	8	9	10		
ALONSO DE ALVARDO ROQUE	PORVENIR DEL NORTE	1	0	0	1	1	3	
	ROQUE ALONSO DE ALVARADO	15	5	10	14	7	51	
Total ALONSO DE ALVARDO ROQUE		16	5	10	15	8	54	
CALZADA	CALZADA	10	5	14	5	14	48	
	OCHAME	0	0	1	0	0	1	
	SANTA ROSA DE OROMINA	1	0	0	0	0	1	
Total CALZADA		11	5	15	5	14	50	
HOSPITAL MOYOBAMBA II-1	ESSALUD MOYOBAMBA	35	24	39	37	47	182	
	MOYOBAMBA	61	41	85	89	60	336	
	POLICLINICO MOYOBAMBA	3	0	3	1	5	12	
Total HOSPITAL MOYOBAMBA II-1		99	65	127	127	112	530	
JEPELACIO	CARRIZAL	1	2	0	0	0	3	
	JEPELACIO	4	3	7	2	4	20	
	NUEVO SAN MIGUEL	1	0	0	0	0	1	
	PACAYPITE	0	1	1	0	3	5	
	SHUCSHUYACU	1	0	2	1	1	5	
Total JEPELACIO		7	6	10	3	8	34	
JERILLO	JERILLO	2	6	8	14	0	30	
Total JERILLO		2	6	8	14	0	30	
LLUILLUCUCHA	EL C?INDOR	0	2	0	0	0	2	
	FLOR DE LA PRIMAVERA	0	3	0	1	1	5	
	LA PRIMAVERA	4	3	2	4	1	14	
	LLUYLLUCUCHA	14	12	16	8	14	64	
	MARONA	2	1	0	0	0	3	
	SUGLLAQUIRO	0	1	1	0	0	2	
	TAHUIHCO	0	1	0	0	0	1	
Total LLUILLUCUCHA		20	23	19	13	16	91	
PUEBLO LIBRE	PUEBLO LIBRE	2	2	6	4	2	16	
Total PUEBLO LIBRE		2	2	6	4	2	16	
SORITOR	ALTO PERU	0	6	0	0	0	6	
	HABANA	2	0	5	5	1	13	
	SAN MARCOS	2	0	1	2	2	7	
	SORITOR	31	34	23	41	16	145	
Total SORITOR		35	40	29	48	19	171	
YANTALO	BUENOS AIRES	0	1	0	0	0	1	
	LOS ANGELES	2	0	1	0	3	6	
	YANTALO	11	4	11	0	4	30	
Total YANTALO		13	5	12	0	7	37	
Total		205	157	236	229	186	1013	

0, 1, 5, 1 y 3; respectivamente, febriles identificados por Vigilancia Activa

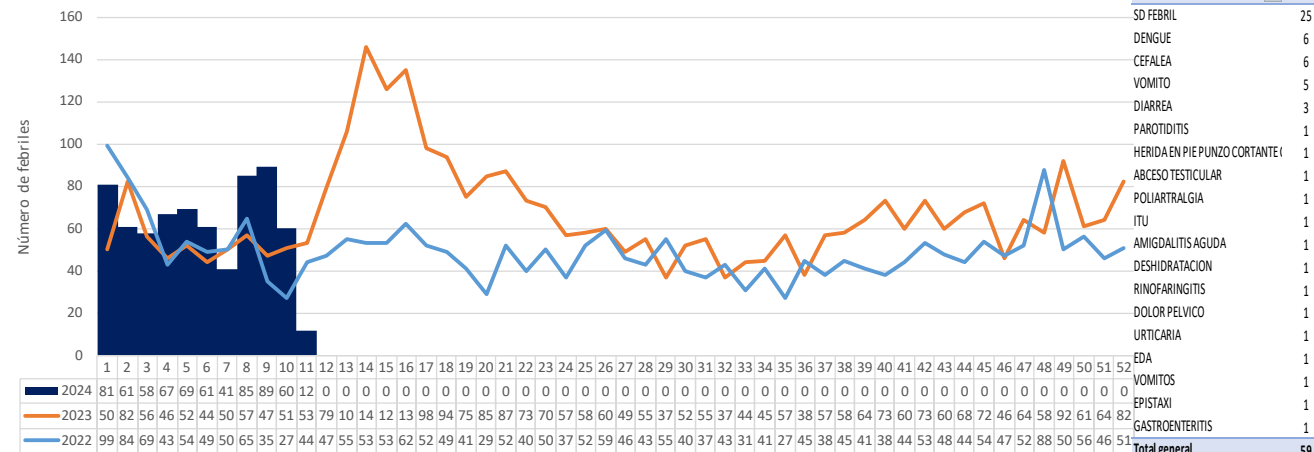
2, 5, 0, 0 y 0; respectivamente, febriles identificados por Vigilancia Activa

RESUMEN DE FEBRILES POR MICRORED, 2022 – 2024*

MICRORED LLUYLLUCUCHA: COMPORTAMIENTO DE FEBRILES, POR SEMANAS EPIDEMIOLÓGICAS, 2022- 2024



HOSPITAL DE MOYOBAMBA: COMPORTAMIENTO DE FEBRILES, POR SEMANAS EPIDEMIOLÓGICAS, 2022- 2024

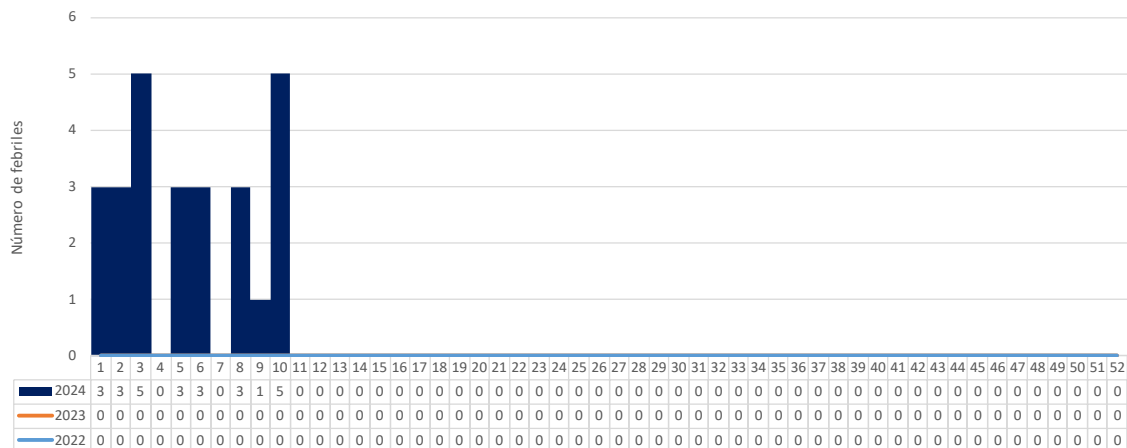


2º Dx	#
SD FEBRIL	25
DENGUE	6
CEFALEA	6
VOMITO	5
DIARREA	3
PAROTIDITIS	1
HERIDA EN PIE PUNZO CORTANTE	1
ABCESO TESTICULAR	1
POLIARTRALGIA	1
ITU	1
AMIGDALITIS AGUDA	1
DESHIDRACION	1
RINOFARINGITIS	1
DOLOR PELVICO	1
URTICARIA	1
EDA	1
VOMITOS	1
EPISTAXI	1
GASTROENTERITIS	1
Total general	59

Dx adicionales al síndrome febril, de la SE10 en la cabecera

- Dengue (02) ITU (01), Amigdalitis (03), Faringitis (03), Tifoidea (01), Rinofaringitis (01)

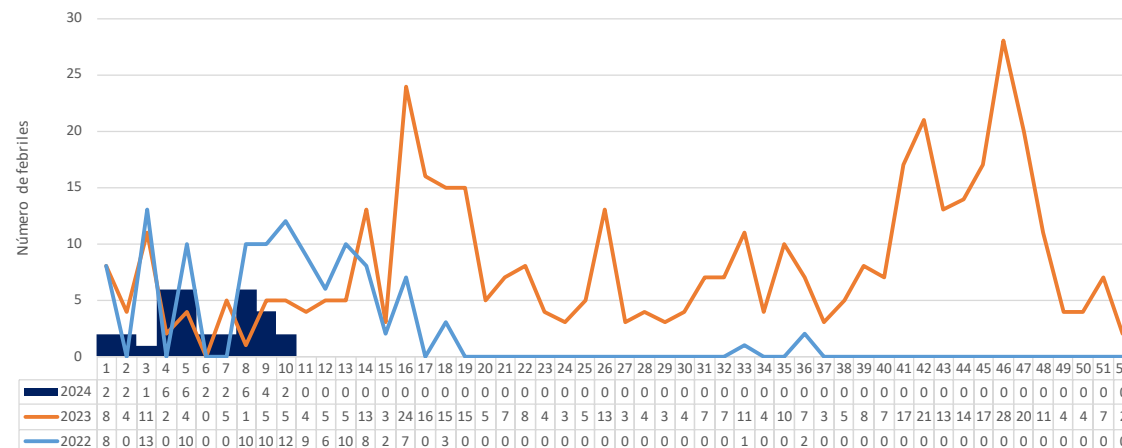
SANIDAD PNP: COMPORTAMIENTO DE FEBRILES, POR SEMANAS EPIDEMIOLÓGICAS, 2022- 2024



Dx adicionales al síndrome febril, de la SE10 en la cabecera

- Dengue (05)

MICRORED PUEBLO LIBRE: COMPORTAMIENTO DE FEBRILES, POR SEMANAS EPIDEMIOLÓGICAS, 2022- 2024



Dx adicionales al síndrome febril, de la SE10 en la cabecera

- EDA (01), FAGA (01)



Análisis Situacional por Distritos

RESUMEN FEBRILES POR DISTRITO, 2023 – 2024*

Tabla N°02: Tendencia de febriles en las últimas 5 SE, según el distrito de procedencia, 2024*

Distrito	2024					Total	Tendencia
	6	7	8	9	10		
MOYOBAMBA	117	89	132	138	132	608	
SORITOR	36	40	39	45	19	179	
ALONSO DE ALVARADO	16	4	10	15	8	53	
JEPELACIO	12	12	18	18	8	68	
CALZADA	10	5	14	6	14	49	
YANTALO	11	4	12	1	4	32	
HABANA	2	0	5	5	1	13	
RIOJA	1	1	2	1	0	5	
NUEVA CAJAMARCA	0	0	2	0	0	2	
LAMAS	0	2	0	0	0	2	
PINTO RECODO	0	0	1	0	0	1	
TARAPOTO	0	0	1	0	0	1	
Total	205	157	236	229	186	1013	

Tabla N°03: Tendencia de febriles en el distrito de Moyobamba en las últimas 5 SE, según grupos de edad, 2024*

SE	< 1 mes	1-4 años	5-9 años	10-19 años	20-59 años	> 60 años	Total
6	5	13	23	26	40	10	117
7	7	19	7	16	32	8	89
8	21	23	18	19	32	19	132
9	3	37	18	14	58	8	138
10	8	20	17	36	48	3	132
Total	44	112	83	111	210	48	608
Tendencia							

RESUMEN FEBRILES POR DISTRITO, 2023 – 2024*

Tabla N°04: Tendencia de febriles en el distrito de Roque en las últimas 5 SE, según grupos de edad, 2024*

SE	< 1 mes	1-4 años	5-9 años	10-19 años	20-59 años	> 60 años	Total
6	1	2	0	3	10	0	16
7	0	1	2	0	1	0	4
8	0	2	3	2	3	0	10
9	0	4	2	3	4	2	15
10	1	2	2	1	1	1	8
Total	2	11	9	9	19	3	53
Tendencia							

Tabla N°05: Tendencia de febriles en el distrito de Calzada en las últimas 5 SE, según grupos de edad, 2024*

SE	< 1 mes	1-4 años	5-9 años	10-19 años	20-59 años	> 60 años	Total
6	0	2	0	2	4	2	10
7	1	1	0	0	3	0	5
8	1	2	0	3	6	2	14
9	0	0	0	0	6	0	6
10	1	1	2	5	3	2	14
Total	3	6	2	10	22	6	49
Tendencia							

Tabla N°06: Tendencia de febriles en el distrito de Jepelacio en las últimas 5 SE, según grupos de edad, 2024*

SE	< 1 mes	1-4 años	5-9 años	10-19 años	20-59 años	> 60 años	Total
6	1	3	2	5	1	0	12
7	2	3	1	1	4	1	12
8	3	3	3	4	4	1	18
9	1	1	3	3	7	3	18
10	1	2	1	2	2	0	8
Total	8	12	10	15	18	5	68
Tendencia							

RESUMEN FEBRILES POR DISTRITO, 2023 – 2024*

Tabla N°07: Tendencia de febriles en el distrito de Habana en las últimas 5 SE, según grupos de edad, 2024

SE	< 1 mes	1-4 años	5-9 años	10-19 años	20-59 años	> 60 años	Total
6	0	1	0	0	1	0	2
7	0	0	0	0	0	0	0
8	1	1	0	0	3	0	5
9	0	0	1	2	2	0	5
10	0	0	0	0	0	1	1
Total	1	2	1	2	6	1	13
Tendencia							

Tabla N°08: Tendencia de febriles en el distrito de Soritor en las últimas 5 SE, según grupos de edad, 2024*

SE	< 1 mes	1-4 años	5-9 años	10-19 años	20-59 años	> 60 años	Total
6	4	7	5	6	10	4	36
7	2	9	8	8	11	2	40
8	13	6	2	7	9	2	39
9	3	23	4	5	8	2	45
10	2	5	4	2	6	0	19
Total	24	50	23	28	44	10	179
Tendencia							

Tabla N°09: Tendencia de febriles en el distrito de Yantaló en las últimas 5 SE, según grupos de edad, 2024*

SE	< 1 mes	1-4 años	5-9 años	10-19 años	20-59 años	> 60 años	Total
6	1	2	1	2	4	1	11
7	1	0	0	1	1	1	4
8	5	0	0	3	3	1	12
9	1	0	0	0	0	0	1
10	0	0	1	1	1	1	4
Total	8	2	2	7	9	4	32
Tendencia							