

OGESS ALTO MAYO – UNGET MOYOBAMBA



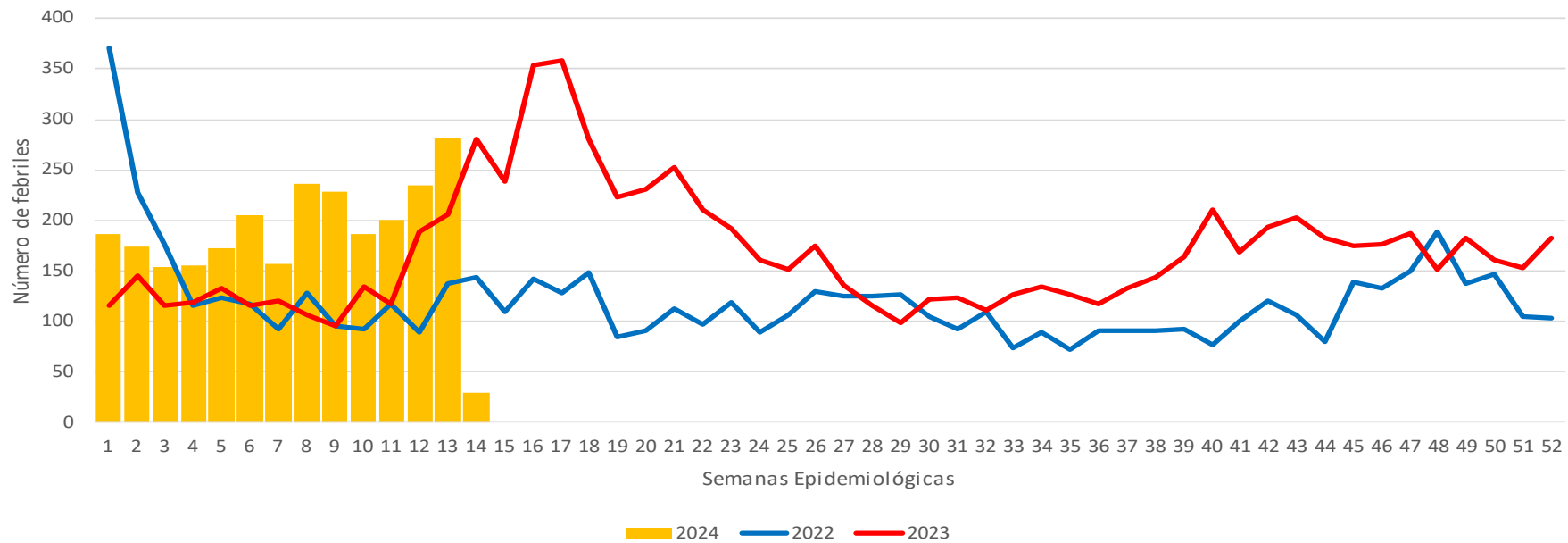
FEBRILES

Análisis Situacional

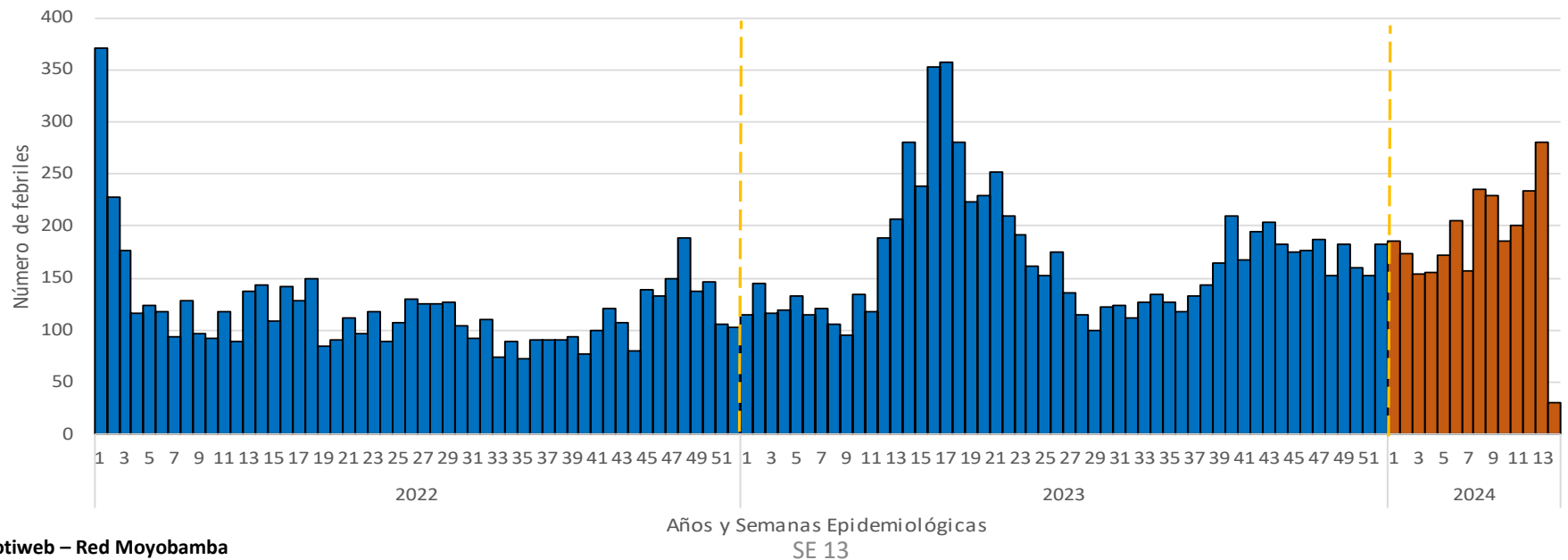
Enero 2022 – 03 Abril 2024

SITUACIÓN FEBRILES: TENDENCIA HISTÓRICA POR SEMANAS EPIDEMIOLÓGICAS, 2022 - 2024

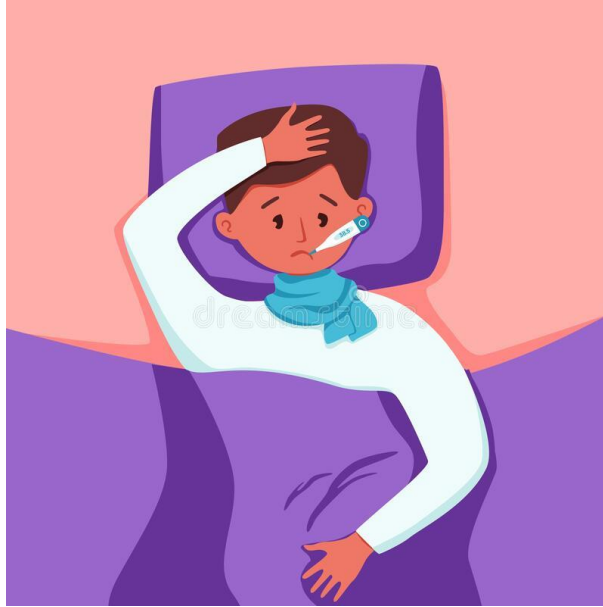
UNGET MOYOBAMBA: COMPORTAMIENTO DE FEBRILES, POR SEMANAS EPIDEMIOLÓGICAS, 2022- 2024



UNGET MOYOBAMBA: TENDENCIA HISTÓRICA DE FEBRILES, POR SEMANAS EPIDEMIOLÓGICAS, 2022-2024



OGESS ALTO MAYO – UNGETS MOYOBAMBA



**Análisis Situacional por
Micro Redes y Hospital**

RESUMEN DE FEBRILES UNGET MOYOBAMBA, 2023 – 2024*

Tabla N°01: Tendencia de febriles en las últimas 5 SE, según el establecimiento de notificación, 2024*

Microred / Hospital	Establecimiento	2024					Total	Tendencia
		9	10	11	12	13		
ALONSO DE ALVARDO ROQUE	PORVENIR DEL NORTE	1	1	0	0	0	2	
	ROQUE ALONSO DE ALVARADO	14	7	10	10	11	52	
Total ALONSO DE ALVARDO ROQUE		15	8	10	10	11	54	
CALZADA	CALZADA	5	14	18	12	17	66	
	OCHAME	0	0	0	1	0	1	
	SANTA ROSA BAJO TANGUMI	0	0	0	0	1	1	
Total CALZADA		5	14	18	13	18	68	
HOSPITAL MOYOBAMBA II-1	ESSALUD MOYOBAMBA	37	47	48	61	71	264	
	MOYOBAMBA	89	60	67	50	88	354	
	POLICLINICO MOYOBAMBA	1	5	0	1	1	8	
Total HOSPITAL MOYOBAMBA II-1		127	112	115	112	160	626	
JEPELACIO	CARRIZAL	0	0	2	0	0	2	
	JEPELACIO	2	4	4	3	2	15	
	NUEVO SAN MIGUEL	0	0	0	0	2	2	
	PACAYPITE	0	3	2	2	2	9	
	SHUCSHUYACU	1	1	2	2	0	6	
Total JEPELACIO		3	8	10	7	6	34	
JERILLO	JERILLO	14	0	6	8	5	33	
	LA HUARPIA	0	0	0	6	6	12	
	RAMIREZ	0	0	1	3	2	6	
Total JERILLO		14	0	7	17	13	51	
LLUILLUCUCHA	FLOR DE LA PRIMAVERA	1	1	0	2	0	4	
	LA PRIMAVERA	4	1	1	2	1	9	
	LLUYLLUCUCHA	8	14	7	20	14	63	
	MARONA	0	0	4	1	0	5	
	QUILLOALLPA	0	0	0	2	0	2	
	TAHUISHCO	0	0	1	0	1	2	
Total LLUILLUCUCHA		13	16	13	27	16	85	
PUEBLO LIBRE	PUEBLO LIBRE	4	2	3	6	2	17	
Total PUEBLO LIBRE		4	2	3	6	2	17	
SORITOR	HABANA	5	1	1	2	2	11	
	SAN MARCOS	2	2	1	0	0	5	
	SORITOR	41	16	16	37	53	163	
Total SORITOR		48	19	18	39	55	179	
YANTALO	CA?ÄBRAVA	0	0	1	0	0	1	
	LOS ANGELES	0	3	0	0	0	3	
	YANTALO	0	4	5	3	0	12	
Total YANTALO		0	7	6	3	0	16	
Total		229	186	200	234	281	1130	

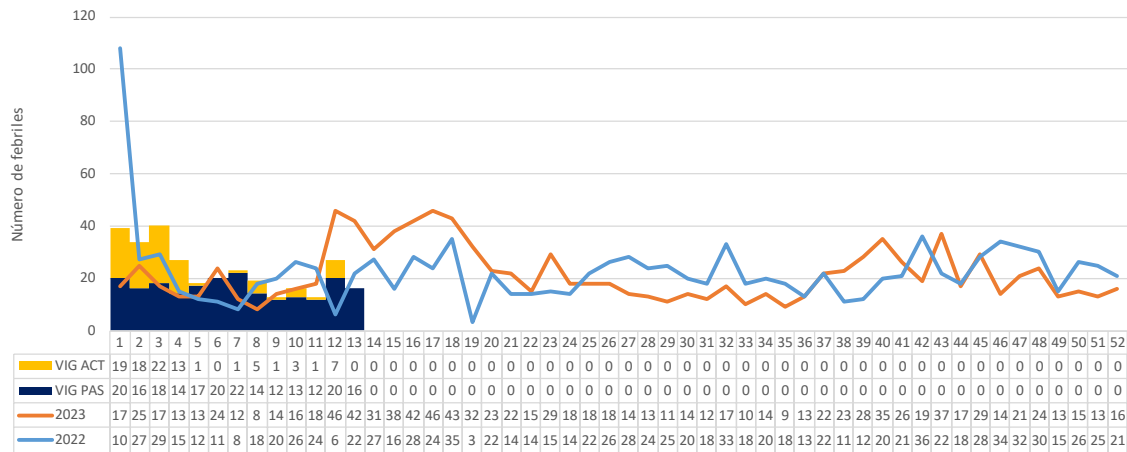
1, 3, 0, 7 y 0; respectivamente, febriles identificados por Vigilancia Activa

1 febril identificado por Vigilancia Activa

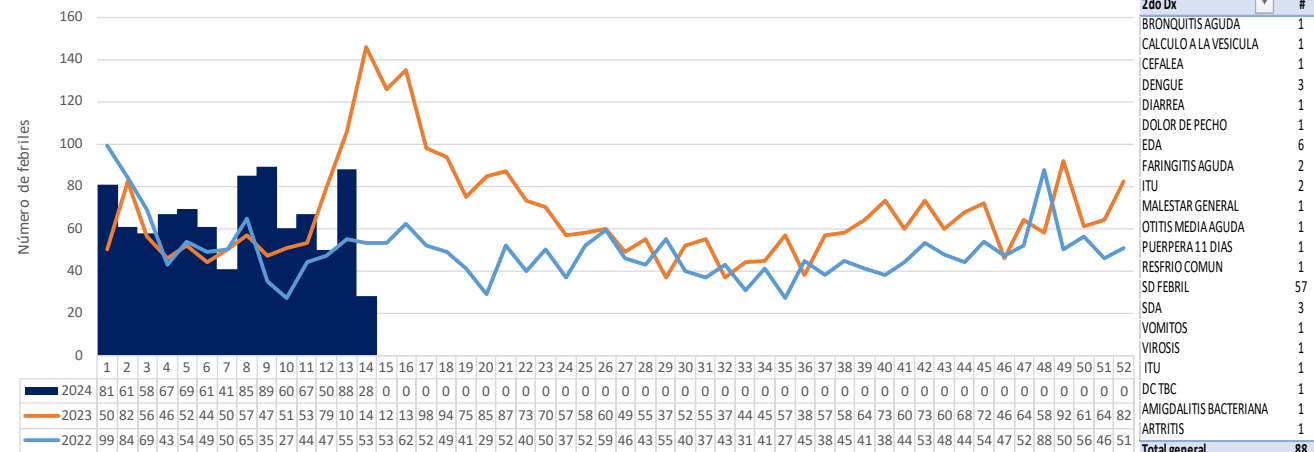
10 y 1; respectivamente, febriles identificados por Vigilancia Activa

RESUMEN DE FEBRILES POR MICRORED, 2022 – 2024*

MICRORED LLUYLLUCUCHA: COMPORTAMIENTO DE FEBRILES, POR SEMANAS EPIDEMIOLÓGICAS, 2022- 2024



HOSPITAL DE MOYOBAMBA: COMPORTAMIENTO DE FEBRILES, POR SEMANAS EPIDEMIOLÓGICAS, 2022- 2024

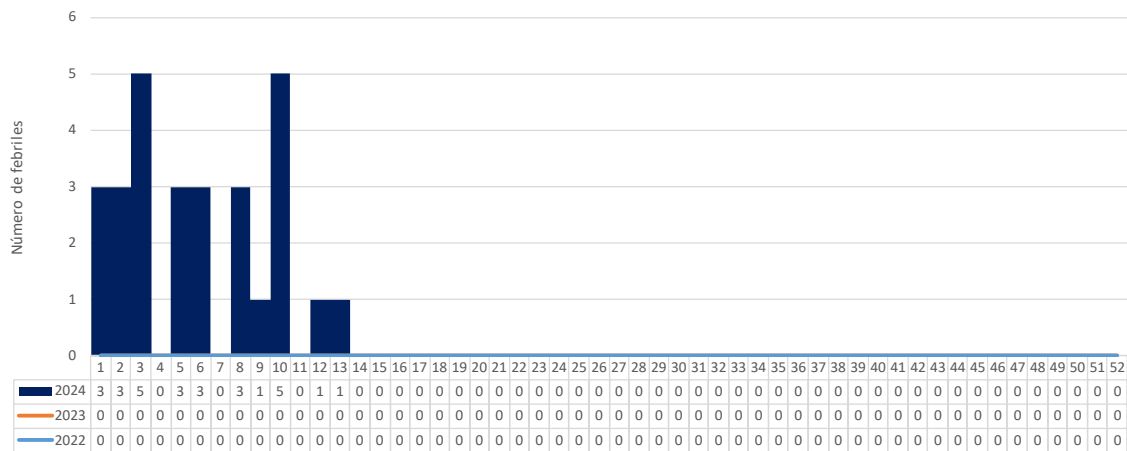


Zdo Dx	#
BRONQUITIS AGUDA	1
CALCULO A LA VESICULA	1
CEFALEA	1
DENGUE	3
DIARREA	1
DOLOR DE PECHO	1
EDA	6
FARINGITIS AGUDA	2
ITU	2
MALESTAR GENERAL	1
OTITIS MEDIA AGUDA	1
PUERPERA 11 DIAS	1
RESFRIO COMUN	1
SD FEBRIL	57
SDA	3
VIRIOSIS	1
VOMITOS	1
ITU	1
DC TBC	1
AMIGDALITIS BACTERIANA	1
ARTRITIS	1
Total general	88

Dx adicionales al síndrome febril, de la SE13 en la cabecera (emergencia)

- **Dengue (04)**, Bronquitis (03), Amigddalitis (04), Rinofaringitis (01), Gastroenteritis (01), ITU (01)

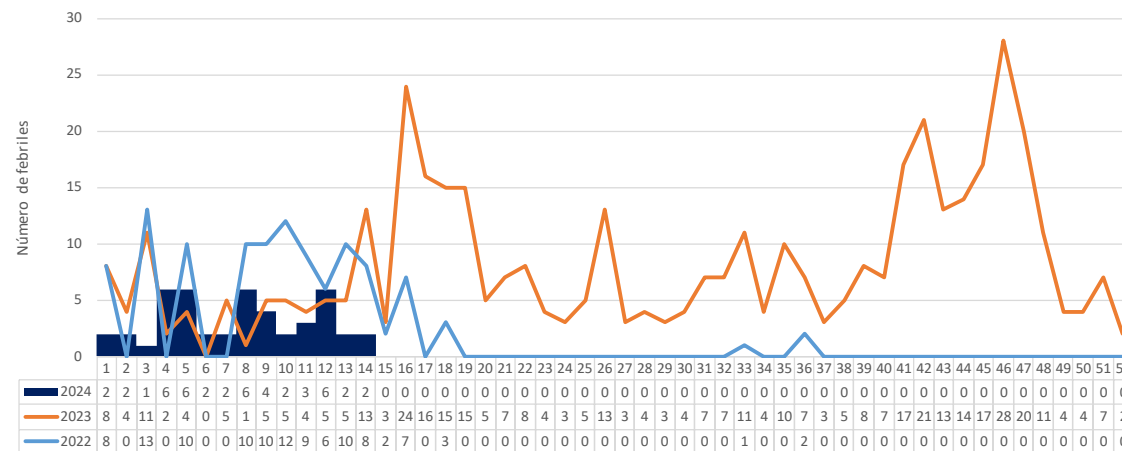
SANIDAD PNP: COMPORTAMIENTO DE FEBRILES, POR SEMANAS EPIDEMIOLÓGICAS, 2022- 2024



Dx adicionales al síndrome febril, de la SE13 en la Sanidad

- **Dengue (01)**

MICRORED PUEBLO LIBRE: COMPORTAMIENTO DE FEBRILES, POR SEMANAS EPIDEMIOLÓGICAS, 2022- 2024



Dx adicionales al síndrome febril, de la SE13 en la cabecera (emergencia)

- **Dengue (01)**, Herida infectada (01)



Análisis Situacional por Distritos

RESUMEN FEBRILES POR DISTRITO, 2023 – 2024*

Tabla N°02: Tendencia de febriles en las últimas 5 SE, según el distrito de procedencia, 2024*

Distrito	2024					Total	Tendencia
	9	10	11	12	13		
MOYOBAMBA	138	132	121	145	169	705	
SORITOR	45	19	21	37	53	175	
JEPELACIO	18	8	18	25	23	92	
CALZADA	6	14	21	12	19	72	
ALONSO DE ALVARADO	15	8	11	10	13	57	
YANTALO	1	4	5	3	0	13	
HABANA	5	1	1	2	2	11	
RIOJA	1	0	1	0	1	3	
PINTO RECODO	0	0	0	0	1	1	
PARDO MIGUEL	0	0	1	0	0	1	
Total	229	186	200	234	281	1130	

Tabla N°03: Tendencia de febriles en el distrito de Moyobamba en las últimas 5 SE, según grupos de edad, 2024*

SE	< 1 mes	1-4 años	5-9 años	10-19 años	20-59 años	> 60 años	Total
9	3	37	18	14	58	8	138
10	8	20	17	36	48	3	132
11	8	19	16	29	43	6	121
12	10	31	16	31	50	7	145
13	13	17	21	46	62	10	169
Total	42	124	88	156	261	34	705
Tendencia							

RESUMEN FEBRILES POR DISTRITO, 2023 – 2024*

Tabla N°04: Tendencia de febriles en el distrito de Roque en las últimas 5 SE, según grupos de edad, 2024*

SE	< 1 mes	1-4 años	5-9 años	10-19 años	20-59 años	> 60 años	Total
9	0	4	2	3	4	2	15
10	1	2	2	1	1	1	8
11	2	2	2	0	4	1	11
12	2	2	2	1	2	1	10
13	0	3	4	3	3	0	13
Total	5	13	12	8	14	5	57
Tendencia							

Tabla N°05: Tendencia de febriles en el distrito de Calzada en las últimas 5 SE, según grupos de edad, 2024*

SE	< 1 mes	1-4 años	5-9 años	10-19 años	20-59 años	> 60 años	Total
9	0	0	0	0	6	0	6
10	1	1	2	5	3	2	14
11	0	2	4	4	5	6	21
12	2	0	1	4	4	1	12
13	1	1	4	8	2	3	19
Total	4	4	11	21	20	12	72
Tendencia							

Tabla N°06: Tendencia de febriles en el distrito de Jepelacio en las últimas 5 SE, según grupos de edad, 2024*

SE	< 1 mes	1-4 años	5-9 años	10-19 años	20-59 años	> 60 años	Total
9	1	1	3	3	7	3	18
10	1	2	1	2	2	0	8
11	0	5	1	5	7	0	18
12	4	5	2	7	7	0	25
13	1	1	8	2	11	0	23
Total	7	14	15	19	34	3	92
Tendencia							

RESUMEN FEBRILES POR DISTRITO, 2023 – 2024*

Tabla N°07: Tendencia de febriles en el distrito de Habana en las últimas 5 SE, según grupos de edad, 2024

SE	< 1 mes	1-4 años	5-9 años	10-19 años	20-59 años	> 60 años	Total
9	0	0	1	2	2	0	5
10	0	0	0	0	0	1	1
11	0	0	0	0	1	0	1
12	0	0	0	0	2	0	2
13	0	0	0	1	1	0	2
Total	0	0	1	3	6	1	11
Tendencia							

Tabla N°08: Tendencia de febriles en el distrito de Soritor en las últimas 5 SE, según grupos de edad, 2024*

SE	< 1 mes	1-4 años	5-9 años	10-19 años	20-59 años	> 60 años	Total
9	3	23	4	5	8	2	45
10	2	5	4	2	6	0	19
11	4	4	2	5	4	2	21
12	2	1	5	8	20	1	37
13	3	8	13	12	17	0	53
Total	14	41	28	32	55	5	175
Tendencia							

Tabla N°09: Tendencia de febriles en el distrito de Yantaló en las últimas 5 SE, según grupos de edad, 2024*

SE	< 1 mes	1-4 años	5-9 años	10-19 años	20-59 años	> 60 años	Total
9	1	0	0	0	0	0	1
10	0	0	1	1	1	1	4
11	0	2	1	2	0	0	5
12	1	0	1	1	0	0	3
13	0	0	0	0	0	0	0
Total	2	2	3	4	1	1	13
Tendencia							