

# OGESS ALTO MAYO – UNGET MOYOBAMBA

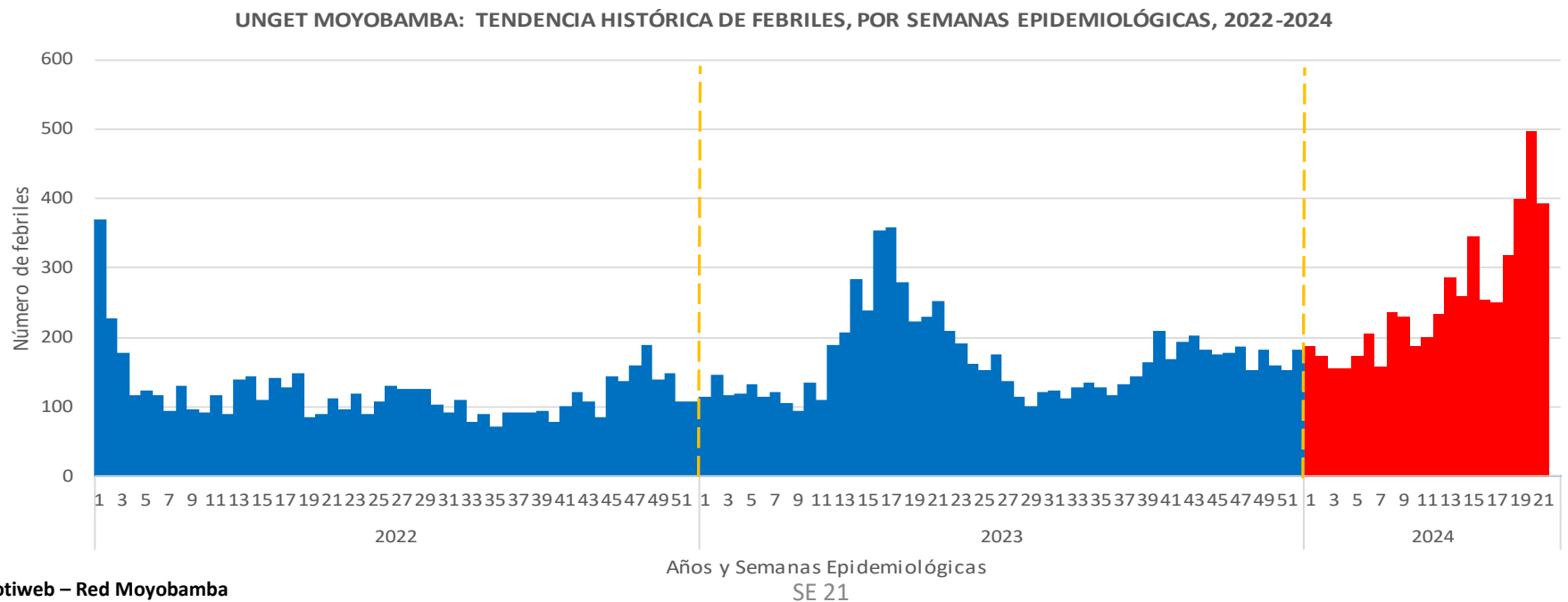
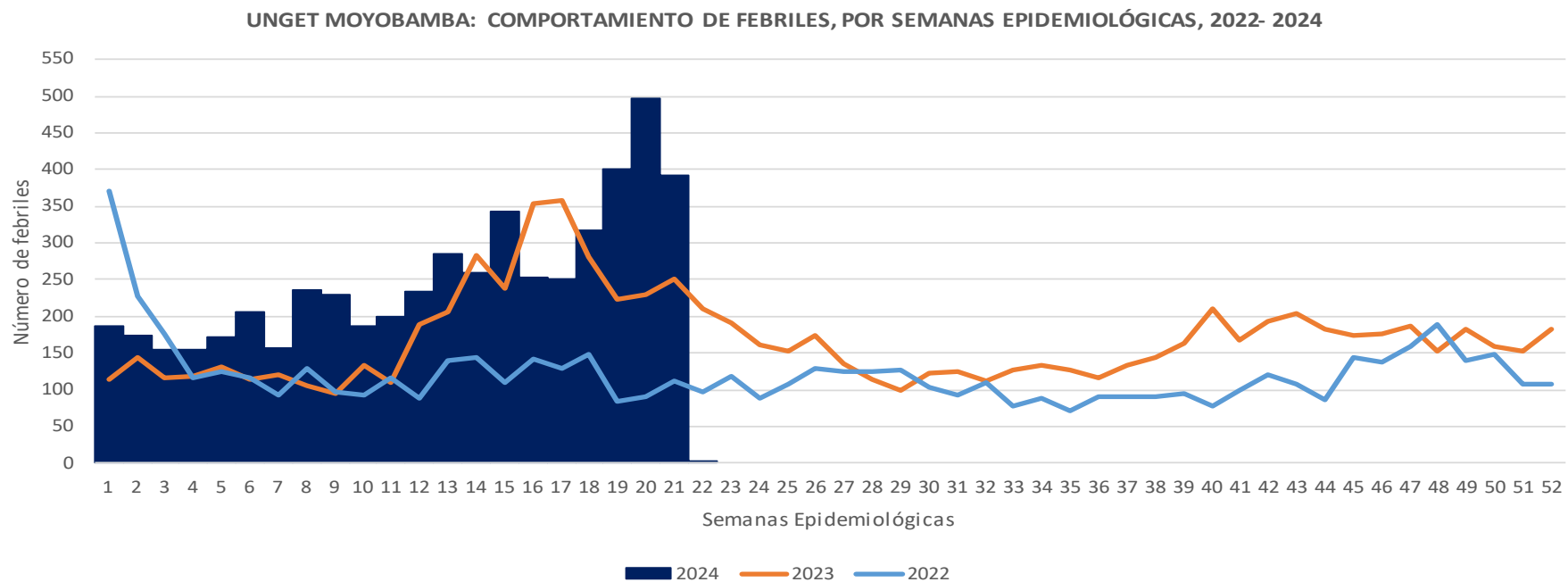


**FEBRILES**

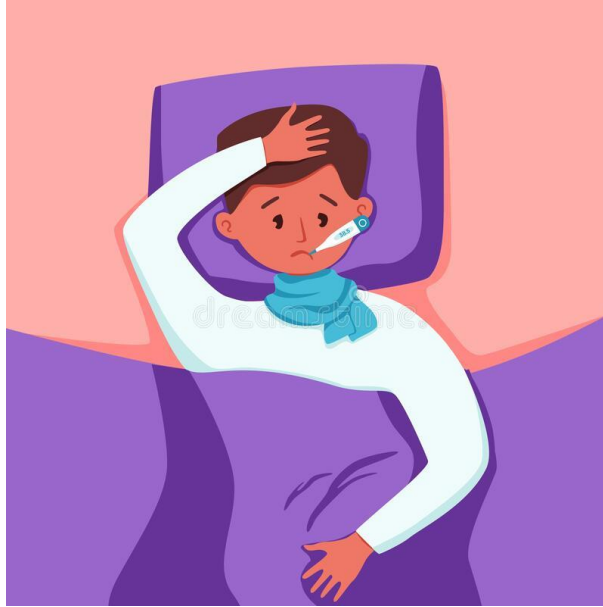
**Análisis Situacional**

**Enero 2022 – 05 Mayo 2024**

# SITUACIÓN FEBRILES: TENDENCIA HISTÓRICA POR SEMANAS EPIDEMIOLÓGICAS, 2022 - 2024



# OGESS ALTO MAYO – UNGETS MOYOBAMBA



**Análisis Situacional por  
Micro Redes y Hospital**

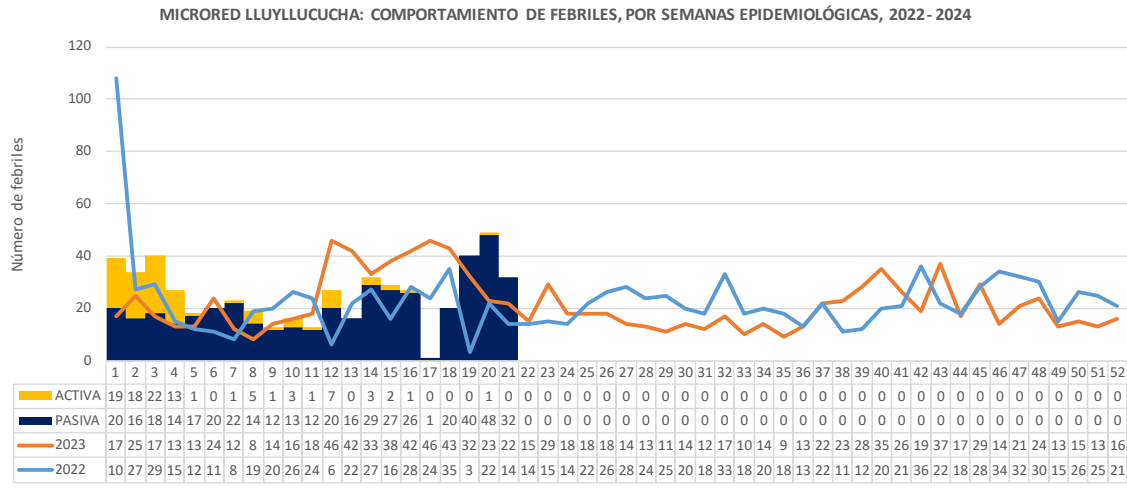
# RESUMEN DE FEBRILES UNGET MOYOBAMBA, 2023 – 2024\*

Tabla N°01: Tendencia de febriles en las últimas 5 SE, según el establecimiento de notificación, 2024\*

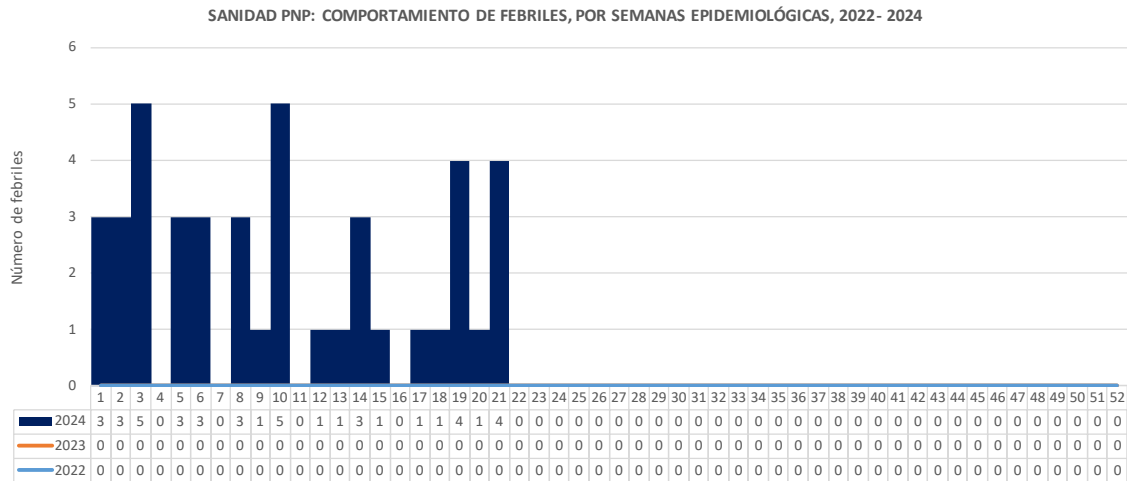
Microred	Establecimiento	2024					Total	Tendencia
		17	18	19	20	21		
ALONSO DE ALVARDO ROQUE	PORVENIR DEL NORTE	0	0	0	0	2	2	
	ROQUE ALONSO DE ALVARADO	0	7	62	20	30	119	
<b>Total ALONSO DE ALVARDO ROQUE</b>		<b>0</b>	<b>7</b>	<b>62</b>	<b>20</b>	<b>32</b>	<b>121</b>	
CALZADA	CALZADA	16	15	12	17	20	80	
	SANTA ROSA BAJO TANGUMI	1	1	0	1	0	3	
	SANTA ROSA DE OROMINA	0	0	0	1	1	2	
<b>Total CALZADA</b>		<b>17</b>	<b>16</b>	<b>12</b>	<b>19</b>	<b>21</b>	<b>85</b>	
JEPELACIO	JEPELACIO	8	15	13	7	14	57	
	PACAYPITE	0	0	1	1	1	3	
	SHUCSHUYACU	1	1	0	0	0	2	
<b>Total JEPELACIO</b>		<b>9</b>	<b>16</b>	<b>14</b>	<b>8</b>	<b>15</b>	<b>62</b>	
JERILLO	JERILLO	10	8	10	10	10	48	
	LA HUARPIA	1	0	1	4	1	7	
	RAMIREZ	0	0	0	1	0	1	
<b>Total JERILLO</b>		<b>11</b>	<b>8</b>	<b>11</b>	<b>15</b>	<b>11</b>	<b>56</b>	
LLUILLUCUCHA	CORDILLERA ANDINA	0	1	0	0	0	1	
	EL CÃ“NDOR	1	1	2	1	0	5	
	FLOR DE LA PRIMAVERA	0	0	5	1	3	9	
	LA PRIMAVERA	0	2	5	8	2	17	
	LLUYLLUCUCHA	0	16	26	26	24	92	
	MARONA	0	0	0	1	0	1	
	QUILLOALLPA	0	0	2	1	1	4	
	SUGLLAQUIRO	0	0	0	10	2	12	
TAHUISHCO	0	0	0	1	0	1		
<b>Total LLUILLUCUCHA</b>		<b>1</b>	<b>20</b>	<b>40</b>	<b>49</b>	<b>32</b>	<b>142</b>	
PUEBLO LIBRE	PUEBLO LIBRE	1	1	6	5	3	16	
<b>Total PUEBLO LIBRE</b>		<b>1</b>	<b>1</b>	<b>6</b>	<b>5</b>	<b>3</b>	<b>16</b>	
SIN MICRORED	ESSALUD MOYOBAMBA	83	94	104	174	127	582	
	HOSPITAL DE MOYOBAMBA	85	103	93	115	86	482	
	POLICLINICO MOYOBAMBA	1	1	4	1	4	11	
<b>Total SIN MICRORED</b>		<b>169</b>	<b>198</b>	<b>201</b>	<b>290</b>	<b>217</b>	<b>1075</b>	
SORITOR	HABANA	7	4	6	21	8	46	
	SAN MARCOS	0	0	0	4	0	4	
	SORITOR	31	43	42	59	50	225	
<b>Total SORITOR</b>		<b>38</b>	<b>47</b>	<b>48</b>	<b>84</b>	<b>58</b>	<b>275</b>	
YANTALO	LOS ANGELES	0	1	1	0	2	4	
	YANTALO	4	3	5	6	1	19	
<b>Total YANTALO</b>		<b>4</b>	<b>4</b>	<b>6</b>	<b>6</b>	<b>3</b>	<b>23</b>	
<b>TOTAL</b>		<b>250</b>	<b>317</b>	<b>400</b>	<b>496</b>	<b>392</b>	<b>1855</b>	

Se identificó un febril por Vigilancia Activa.

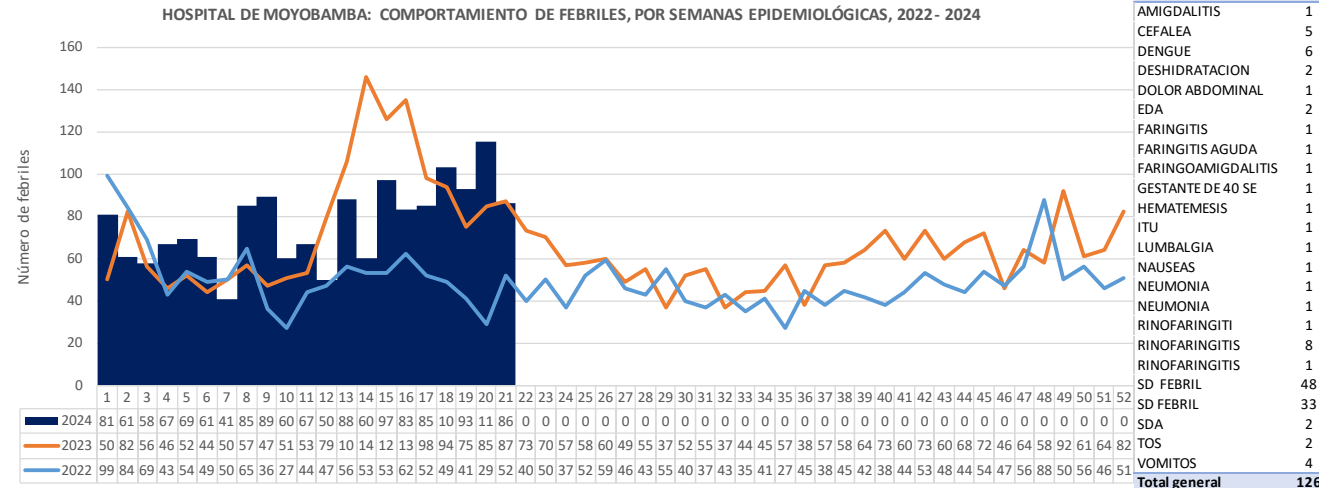
# RESUMEN DE FEBRILES POR MICRORED, 2022 – 2024\*



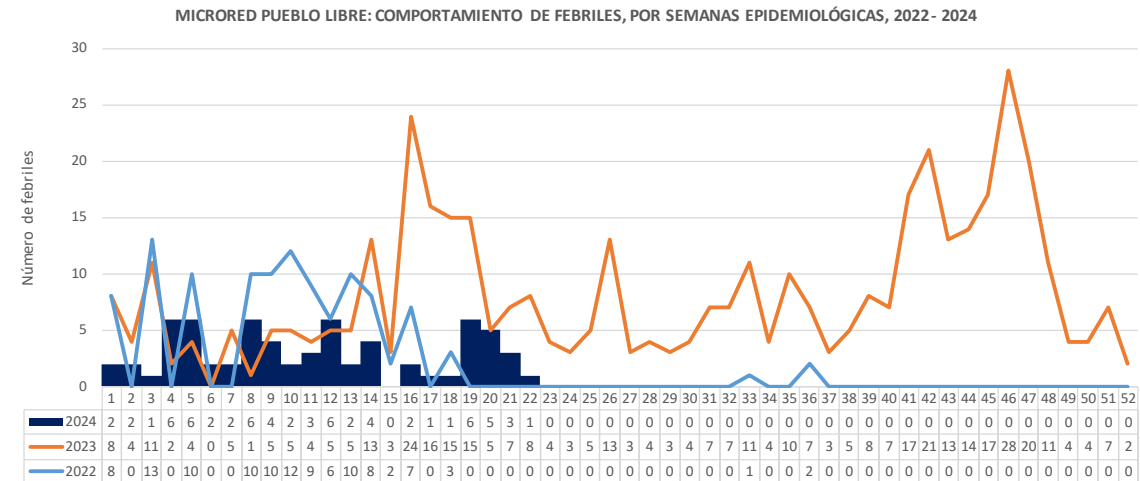
Dx adicionales al síndrome febril, de la SE21 en la cabecera (emergencia)  
 - **Dengue (01)**, Tifoidea (01), Amigdalitis (04), Faringoamigdalitis (09), Resfrío común (01), ITU (03), Bronquitis (02), Sd. Febril (01), Gastroenterocolitis (01)



Dx adicionales al síndrome febril, de la SE21 en la cabecera (emergencia)  
 - **Dengue (02)**, Sd. Febril (02)



Dx adicionales al síndrome febril, de la SE21 en el Hospital (emergencia) \*Regularizando los 126\*



Dx adicionales al síndrome febril, de la SE21 en la cabecera (emergencia)  
 - Faga (01), Amigdalitis (02), Faringoamigdalitis (01), Dolor abdominal (01), Bronquitis (01)

2DO DX	#
AMIGDALITIS	1
CEFALEA	5
DENGUE	6
DESHIDRACION	2
DOLOR ABDOMINAL	1
EDA	2
FARINGITIS	1
FARINGITIS AGUDA	1
FARINGOAMIGDALITIS	1
GESTANTE DE 40 SE	1
HEMATEMESIS	1
ITU	1
LUMBALGIA	1
NAUSEAS	1
NEUMONIA	1
NEUMONIA	1
RINOFARINGITI	1
RINOFARINGITIS	8
RINOFARINGITIS	1
SD FEBRIL	48
SD FEBRIL	33
SDA	2
TOS	2
VOMITOS	4
<b>Total general</b>	<b>126</b>





## Análisis Situacional por Distritos

# RESUMEN FEBRILES POR DISTRITO, 2023 – 2024\*

Tabla N°02: Tendencia de febriles en las últimas 5 SE, según el distrito de procedencia, 2024\*

DISTRITOS	2024					Total	Tendencia
	17	18	19	20	21		
MOYOBAMBA	166	217	237	334	251	1205	
SORITOR	33	44	44	66	53	240	
JEPELACIO	22	25	27	26	26	126	
ALONSO DE ALVARADO	1	7	64	21	32	125	
CALZADA	18	16	12	18	21	85	
HABANA	7	4	7	25	6	49	
YANTALO	3	3	5	6	1	18	
RIOJA	0	0	3	0	1	4	
NUEVA CAJAMARCA	0	0	1	0	1	2	
MORALES	0	1	0	0	0	1	
<b>Total general</b>	<b>250</b>	<b>317</b>	<b>400</b>	<b>496</b>	<b>392</b>	<b>1855</b>	

Tabla N°03: Tendencia de febriles en el distrito de Moyobamba en las últimas 5 SE, según grupos de edad, 2024\*

SE	< feb_m1	1-4 años	5-9 años	10-19 años	20-59 años	> 60 años	Total
17	10	33	24	41	53	5	166
18	17	42	44	48	53	13	217
19	21	48	39	62	61	6	237
20	17	83	61	80	82	11	334
21	13	48	52	50	77	11	251
<b>Total</b>	<b>78</b>	<b>254</b>	<b>220</b>	<b>281</b>	<b>326</b>	<b>46</b>	<b>1205</b>
<b>Tendencia</b>							



# RESUMEN FEBRILES POR DISTRITO, 2023 – 2024\*

Tabla N°04: Tendencia de febriles en el distrito de Calzada en las últimas 5 SE, según grupos de edad, 2024\*

SE	< feb_m1	1-4 años	5-9 años	10-19 años	20-59 años	> 60 años	Total
17	2	5	1	2	7	1	18
18	1	3	2	3	7	0	16
19	1	5	2	2	2	0	12
20	2	2	3	3	7	1	18
21	0	6	2	4	9	0	21
<b>Total</b>	<b>6</b>	<b>21</b>	<b>10</b>	<b>14</b>	<b>32</b>	<b>2</b>	<b>85</b>

**Tendencia**

Tabla N°05: Tendencia de febriles en el distrito de Jepelacio en las últimas 5 SE, según grupos de edad, 2024\*

SE	< feb_m1	1-4 años	5-9 años	10-19 años	20-59 años	> 60 años	Total
17	1	8	6	4	0	3	22
18	2	3	5	7	7	1	25
19	3	4	7	8	4	1	27
20	0	8	6	7	3	2	26
21	2	6	9	2	7	0	26
<b>Total</b>	<b>8</b>	<b>29</b>	<b>33</b>	<b>28</b>	<b>21</b>	<b>7</b>	<b>126</b>

**Tendencia**

Tabla N°06: Tendencia de febriles en el distrito de Soritor en las últimas 5 SE, según grupos de edad, 2024\*

SE	< feb_m1	1-4 años	5-9 años	10-19 años	20-59 años	> 60 años	Total
17	7	8	5	3	10	0	33
18	3	10	5	11	14	1	44
19	2	13	5	10	12	2	44
20	5	17	12	20	10	2	66
21	1	12	10	11	19	0	53
<b>Total</b>	<b>18</b>	<b>60</b>	<b>37</b>	<b>55</b>	<b>65</b>	<b>5</b>	<b>240</b>

**Tendencia**

# RESUMEN FEBRILES POR DISTRITO, 2023 – 2024\*

Tabla N°07: Tendencia de febriles en el distrito de Habana en las últimas 5 SE, según grupos de edad, 2024\*

SE	< feb_m1	1-4 años	5-9 años	10-19 años	20-59 años	> 60 años	Total
17	0	2	3	1	0	1	7
18	0	2	1	0	1	0	4
19	0	1	2	3	1	0	7
20	2	5	6	4	8	0	25
21	0	1	2	1	2	0	6
<b>Total</b>	<b>2</b>	<b>11</b>	<b>14</b>	<b>9</b>	<b>12</b>	<b>1</b>	<b>49</b>

**Tendencia**

Tabla N°08: Tendencia de febriles en el distrito de Yantalo en las últimas 5 SE, según grupos de edad, 2024\*

SE	< feb_m1	1-4 años	5-9 años	10-19 años	20-59 años	> 60 años	Total
17	0	0	2	0	1	0	3
18	0	1	0	2	0	0	3
19	0	1	0	1	3	0	5
20	1	1	2	0	2	0	6
21	0	1	0	0	0	0	1
<b>Total</b>	<b>1</b>	<b>4</b>	<b>4</b>	<b>3</b>	<b>6</b>	<b>0</b>	<b>18</b>

**Tendencia**

Tabla N°09: Tendencia de febriles en el distrito de Roque en las últimas 5 SE, según grupos de edad, 2024\*

SE	< feb_m1	1-4 años	5-9 años	10-19 años	20-59 años	> 60 años	Total
17	0	0	0	1	0	0	1
18	0	1	0	4	2	0	7
19	3	22	9	16	12	2	64
20	1	6	4	6	2	2	21
21	7	12	7	5	1	0	32
<b>Total</b>	<b>11</b>	<b>41</b>	<b>20</b>	<b>32</b>	<b>17</b>	<b>4</b>	<b>125</b>

**Tendencia**